

KlikAanKlikUit®

START-LINE
ACDB-7000BC

GEBRUIKERSHANDLEIDING



Item 70086 Versie 5.0

Op www.klikaanklikuit.nl vindt u altijd
de meest recente gebruiksaanwijzingen

ZENDER + DRAADLOZE DEURBEL



ACDB-7000BC ZENDER + DRAADLOZE DEURBEL

Lees deze eenvoudige instructies. Bij onjuiste installatie vervalt de garantie op dit product.

COMPATIBILITEIT

Deze deurbel is draadloos te bedienen met de zender die u kunt aansluiten op uw bestaande drukknop en maximaal 3 andere KlikAanKlikUit zenders naar keuze. Voor een compleet overzicht kunt u de productwijzer (onder advies) raadplegen op www.klikaanklikuit.nl

FUNCTIONALITEIT

Deze deurbel is draadloos te bedienen met de zender die u kunt aansluiten op uw bestaande drukknop en maximaal 3 andere KlikAanKlikUit zenders naar keuze. Als de gekozen melodie klinkt, knipert de blauwe LED indicator nog even door (\pm 35 sec). Ideaal voor slechthorenden.

TECHNISCHE SPECIFICATIES ACDB-7000BC ZENDER

Codesysteem	Automatisch
Aantal kanalen	1
Zendfrequentie	433,92 MHz RF
Zendbereik	Binnenshuis tot 30 m, buitenshuis tot 70 m (optimale omstandigheden)
Voeding	12V A23 alkaline batterij (inbegrepen)
Afmetingen	HxBxD: 50 x 91 x 29 mm

TECHNISCHE SPECIFICATIES ACDB-7000BC ONTVANGER


Codesysteem	Automatisch
Geheugenadressen	4
Melodieën	5
Zendfrequentie	433,92 MHz RF
Voeding	230V/50Hz
Afmetingen	HxBxD: 100 x 62 x 30 mm (excl. stekker)



WAAR MOET U OP LETTEN?

- De zender is aan te sluiten op een bestaande drukknop. Daarbij komt de bestaande belinstallatie te vervallen.
- Plaats KlikAanKlikUit ontvangers altijd minimaal 50 cm uit elkaar om interferentie te voorkomen.
- De draadloze deurbel dient gevoed te worden via een stopcontact binnenshuis (230V, 50Hz).

BATTERIJ



Haal de batterij uit dit product als deze langere tijd niet gebruikt wordt. Wanneer de batterij (bijna) leeg is, kan het zendbereik van de ACDB-7000BC afnemen. Vervang in dat geval de batterij (zie pag. 12). Neem bij het vervangen van de batterij de plaatselijke regelgeving in acht. Werp batterijen nooit in open vuur.

LEVENSONDERSTEUNING

Gebruik KlikAanKlikUit producten nooit voor "life support" systemen of toepassingen waar storingen van apparatuur levensbedreigend kunnen zijn.

DRAADLOOS SIGNAAL

Het 433,92 MHz radiosignaal gaat door muren, ramen en deuren. Het bereik is afhankelijk van lokale omstandigheden, zoals de aanwezigheid van metalen of storingsbronnen. Zo kan de metaalfolie in dubbelglas (HR-glas) voor een afname van het draadloos bereik van KlikAanKlikUit zenders zorgen.

REPARATIES

U kan en mag dit product niet repareren of modificeren. Indien u twijfelt over de correcte werking, breng het product terug naar de winkel waar u het heeft aangeschaft.

WATERBESTENDIG

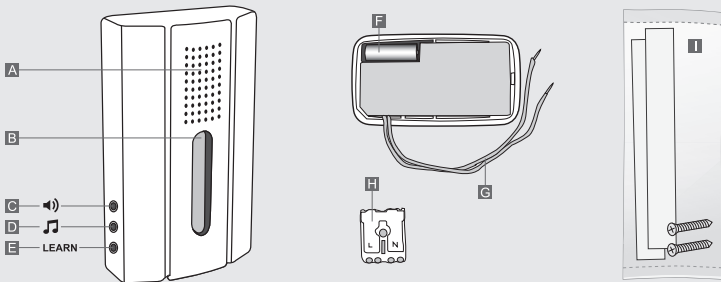


Dit product is niet waterbestendig en daardoor niet geschikt voor gebruik buitenshuis. Reinig dit product uitsluitend met een droge doek.

OMGEVING EN GEBRUIK

Stel het product niet bloot aan overmatige hitte of kou. Extreme temperaturen hebben een negatieve invloed op de levensduur van electronica en batterijen. Laat het product niet vallen. Schokken kunnen de interne electronica beschadigen.

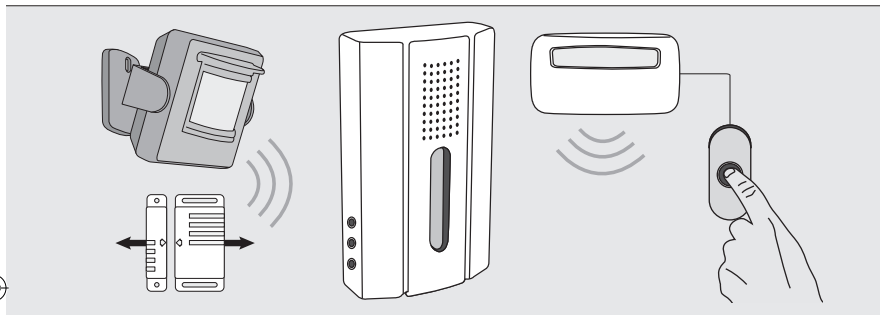
ACDB-7000BC ZENDER + DRAADLOZE DEURBEL



Onderdelen

- A** Luidspreker
- B** LED indicator deurbel
- C** Volumeknop
- D** Melodiekeuzeknop
- E** Verbindknop
- F** Batterijhouder (inclusief 12V A23 alkaline batterij)
- G** Schakeldraden
- H** Kroonsteentje
- I** Plakstrips en schroefjes

ACDB-7000BC ZENDER + DRAADLOZE DEURBEL



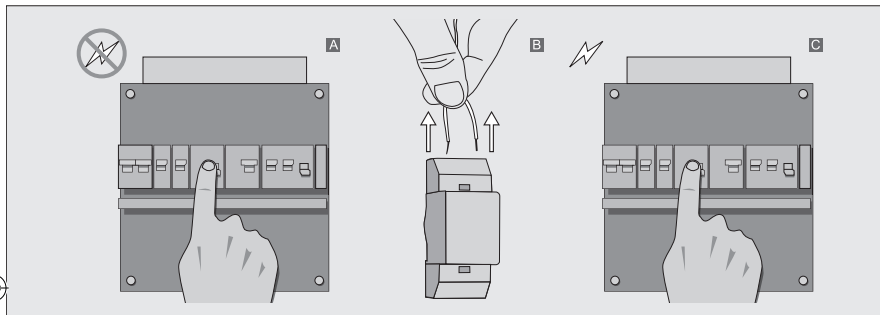
Draadloos bedienen

Deze draadloze deurbel is draadloos te bedienen met minimaal 1 en maximaal 4 KlikAanKlikUit zenders naar keuze. Zo kunt u een gewenste melodie af laten spelen middels de meegeleverde zender. Daarnaast kunt u ook een melodie af laten spelen als er beweging wordt waargenomen (via een draadloze bewegingsmelder) en/of wanneer een raam of deur wordt geopend (via het draadloos deur/raam contact). Per KlikAanKlikUit zender kunt u een aparte melodie instellen om precies te horen of er

bijvoorbeeld iemand op de bestaande drukknop drukt of er een deur of raam wordt geopend.

Voor een compleet overzicht kunt u de productwijzer (onder advies) raadplegen op www.klikaanklikuit.nl

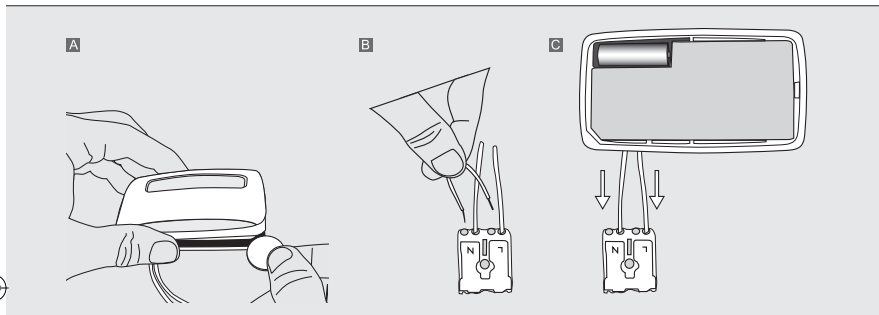
ACDB-7000BC ZENDER + DRAADLOZE DEURBEL



1A. Installatie van de zender

- A** Schakel altijd eerst de lichtnetspanning (in de meterkast) uit, vóórdat u begint met het demonteren van de bestaande belinstallatie.
- B** Volg de draden van uw bestaande deurbeldrukker die meestal naar uw meterkast leiden, en haal deze los van de huidige installatie (meestal een transformator). Uw bestaande belinstallatie komt hierdoor te vervallen.
- C** Schakel de lichtnetspanning weer in voordat u verder gaat met de installatie. Let op dat er geen blootliggende bedrading meer aanwezig is.

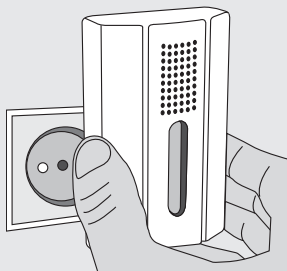
ACDB-7000BC ZENDER + DRAADLOZE DEURBEL



1B.

- A** Zet bijvoorbeeld een muntstuk in de inkeping in de hoek rechtsonder om de drukknopzender te openen. Maak voorzichtig een draaibeweging en klik beide helften van elkaar.
- B** Druk de klemmen van de kroonsteen in. Steek vervolgens de zenderdraden van de drukknopzender in de ingangen van de kroonsteen (L+N).
- C** Druk de klemmen van de kroonsteen in. Steek vervolgens de draden van de bestaande deurbeldrukker in de overgebleven ingangen van de kroonsteen (L+N).

ACDB-7000BC ZENDER + DRAADLOZE DEURBEL



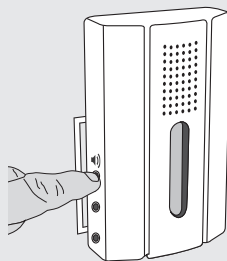
2. Ontvanger plaatsen

Plaats de deurbel in een stopcontact binnenshuis.

Als u de deurbel verplaatst naar een ander stopcontact, blijven de aangemelde zendcodes behouden in het geheugen.

WAAR MOET U OP LETTEN?

Zorg ervoor dat andere KlikAanKlikUit ontvangers minimaal 50 cm van de deurbel zijn verwijderd om interferentie te voorkomen.

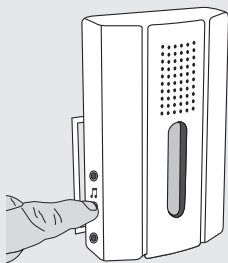


3. Gewenste volume selecteren

Druk eerst op de volumeknop om het gewenste volumeniveau in te stellen. Er zijn 4 niveaus: Hoog, Middel, Laag en Uitgeschakeld.

U kunt per zender (drukknop, bewegingsmelder, deur/raam sensor) een apart volumeniveau instellen, door deze vooraf te selecteren.

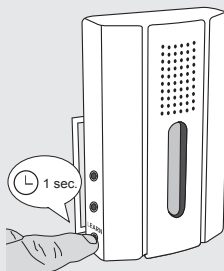
ACDB-7000BC ZENDER + DRAADLOZE DEURBEL



4. Gewenste melodie selecteren

Druk vervolgens op de melodieknop om 1 van de 5 melodiën te selecteren.

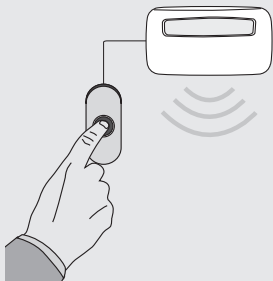
U kunt per zender (drukknop, bewegingsmelder, deur/raam sensor) een aparte melodie instellen, door deze vooraf te selecteren.



5A. Zender(s) aanmelden bij de ontvanger

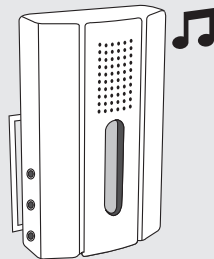
Druk niet langer dan 1 seconde op de verbindknop om de zoekmode te activeren. De zoekmode zal 15 seconden actief zijn en de LED indicator op de ontvanger zal langzaam knipperen.

ACDB-7000BC ZENDER + DRAADLOZE DEURBEL



5B

Zend, tijdens het knipperen van de LED indicator, een aan-sigitaal met een KlikAanKlikUit zender om de desbetreffende zendcode in het geheugen van de ontvanger op te slaan. Zo kunt u tijdens het knipperen van de LED indicator op de drukknop drukken om deze zender aan te melden.

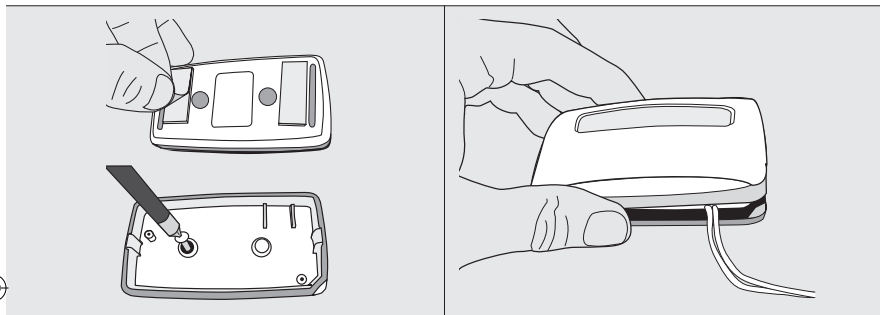


5C

Zodra de code wordt ontvangen, geeft de draadloze deurbel 2x een kort geluidssignaal. De code van de zender, de melodie en het volume zijn in het geheugen opgeslagen. De draadloze deurbel is nu klaar voor gebruik.

De ontvanger kan 4 verschillende zendcodes in het geheugen opslaan. Indien u meerdere zendcodes wilt aanmelden dient u stappen 8 tot en met 10c te herhalen.

ACDB-7000BC ZENDER + DRAADLOZE DEURBEL



6A. Onderkant bevestigen met dubbelzijdig tape

Bepaal waar de zender geplaatst zal worden en bevestig de onderkant van de zender met dubbelzijdig kleefband.

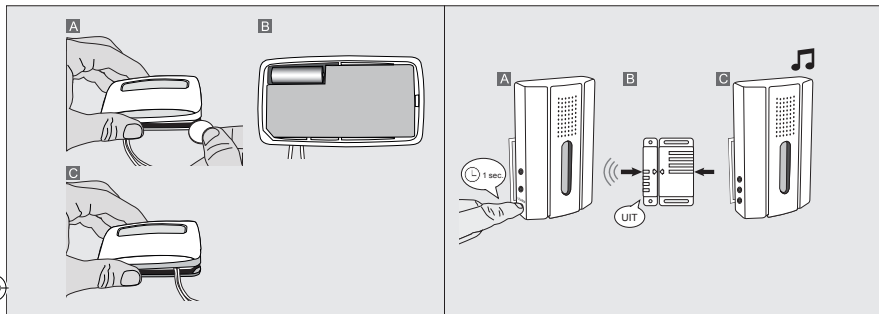
6B. Onderkant bevestigen met schroeven

Bepaal waar de zender geplaatst zal worden en bevestig de onderkant van de zender met schroeven.

7. Sluiten drukknopzender

Druk de bovenhelft op de onderhelft. Beide helften sluiten alleen als de uitsparingen in de hoek rechtsonder met elkaar overeenkomen.

ACDB-7000BC ZENDER + DRAADLOZE DEURBEL



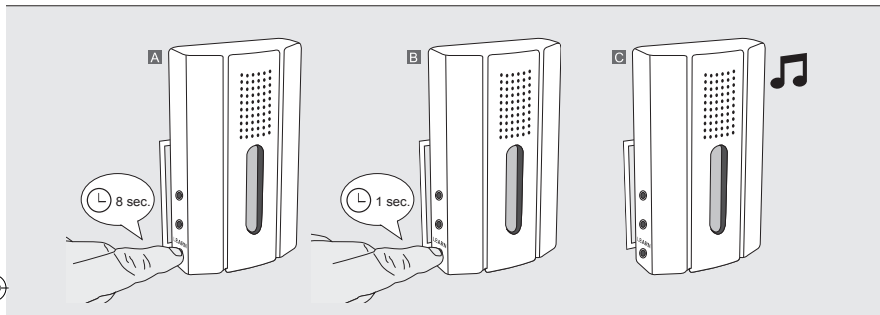
Batterij vervangen van de zender

- Zet bijvoorbeeld een muntstuk in de inkeping in de hoek rechtsonder om de zender te openen. Maak voorzichtig een draaibeweging en klik beide helften van elkaar.
- Plaats de meegeleverde 12V A23 alkaline batterij in de houder. Let op de juiste polariteit.
- Druk de bovenhelft op de onderhelft. Beide helften sluiten alleen als de uitsparingen in de hoek rechtsonder met elkaar overeenkomen.

Enkele zendcode wissen

- Druk 1 seconde op de verbindknop. De leermode zal 15 seconden actief zijn en de LED indicator op de ontvanger zal langzaam knipperen.
- Stuur terwijl de leermode actief is een uitsignaal met de KlikAanKlikUit zender waarvan u de zendcode uit het geheugen van de ontvanger wilt verwijderen.
- Ter bevestiging geeft de draadloze deurbel 2x een kort geluidssignaal.

ACDB-7000BC ZENDER + DRAADLOZE DEURBEL



Volledige geheugen wissen

- A** Druk op de verbindknop (ca. 8 seconden) totdat de LED indicator vanzelf snel gaat knipperen. De wismode zal 15 seconden actief zijn en de LED indicator op de ontvanger zal snel knipperen.
- B** Druk terwijl de wismode actief is nogmaals 1 seconde op de leerknop om te bevestigen dat u het geheugen volledig wilt wissen.
- C** Ter bevestiging geeft de draadloze deurbel 2x een kort geluidssignaal



ACDB-7000BC ZENDER + DRAADLOZE DEURBEL



Dit product voldoet aan de essentiële eisen en de overige relevante bepalingen van de geldende Europese richtlijnen. Er kunnen beperkingen gelden voor het gebruik van dit apparaat buiten de EU. Indien dit apparaat wordt gebruikt buiten de EU, controleer dan of het apparaat voldoet aan de plaatselijke richtlijnen.



Lever het product indien mogelijk na gebruik in bij een inzamelplaats voor hergebruik. Gooi het product niet weg bij het huishoudafval.

Indien het product niet werkt

- Vervang de 12V A23 alkaline batterij
- Gebruik uitsluitend een 12V A23 alkaline batterij voor de zender.
- Wellicht is er iets misgegaan bij het aanmelden van de zender. Wis het geheugen van de ontvanger(s) en meld de zender(s) opnieuw aan bij de ontvanger.
- Controleer factoren die van invloed kunnen zijn op het draadloze signaal.

Garantie

- Dit product heeft twee jaar garantie op materiaal- en/of constructiefouten, vanaf de aankoopdatum. Bewaar de aankoopnota, daar deze geldt als enig geldig garantiebewijs.
- Voorkom foutieve handelingen bij gebruik en/of installatie door de gebruiksaanwijzing eerst zorgvuldig te lezen. De garantie vervalt indien er sprake is van onoordeelkundig gebruik, reparatie door u of derden, of breuk van kunstof delen.
- Ga voor garantie terug naar de winkel van aankoop. Het defecte product dient vergezeld te zijn van het originele aankoopbewijs.

Copyright

Het is verboden om zonder toestemming van Trust International BV deze handleiding of delen daarvan te reproduceren. Wijzigingen, druk- en/of zetfouten voorbehouden.



EU-verklaring van overeenstemming

Trust International B.V. verklaart hiermee dat de KlikAanKlikUit zender, te weten:

model: ACDB-7000BC Zender + draadloze deurbel
itemnummer: 70086
bestemd voor gebruik: binnenshuis

in overeenstemming is met de vereiste CE richtlijnen: EMC Directive (2014/30/EU), Low Voltage Directive (2014/35/EU), ROHS Directive (2011/65/EU), R&TTE Directive (1999/5/EC) en voldoet aan alle technische voorschriften die voor de genoemde producten van toepassing zijn binnen de volgende normen:

EN 301 489-1 V1.9.2 (2011-09)

EN 301 489-3 V1.6.1 (2013-08)

EN 61000-3-2: 2006 +A1: 2009 +A2: 2009 Class A

EN 61000-3-3: 2008

EN 61000-4-2: 2009

EN 61000-4-3: 2006 +A1: 2008 +A2: 2010

EN 61000-4-4: 2012

EN 61000-4-5: 2006

EN 61000-4-6: 2009

EN 61000-4-11: 2004

EN 300 220-1 V2.4.1 (2012-05)

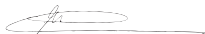
EN 300 220-2 V2.4.1 (2012-05)

IEC 60065:2001 (Seventh Edition) + A1:2005 + A2:2010

EN 60065:2002 + A1:2006 + A11:2008 + A2: 2010 + A12: 2011

EN 50581:2012

Fabrikant / gemachtigde,



H. Donker, Procurement Director

Dordrecht, 21 maart 2017

TRUST INTERNATIONAL B.V.
LAAN VAN BARCELONA 600
3317DD DORDRECHT
NEDERLAND
www.klikaanklikuit.nl



www.klikaanklikuit.nl

