
www.klikaanklikuit.nl

KlikAan **KlikUit**[®]

SECURITY PLUS-LINE
ALKCT-2000

GEBRUIKERSHANDLEIDING



Item 70115 Versie 1.0

Op www.klikaanklikuit.nl vindt u altijd
de meest recente gebruiksaanwijzingen

ALKCT-2000 AFSTANDSBEDIENING

Lees de handleiding zorgvuldig door. Door verkeerde installatie en gebruik vervalt alle garantie die op dit product van toepassing is.

COMPATIBILITEIT

De afstandsbediening werkt met de ALSIR-2000.

FUNCTIONALITEIT

Afstandsbediening voor activeren/deactiveren voor het inschakelen/uitschakelen van de ALSIR-2000.

SMARTPHONE/TABLET-FUNCTIES

Door het combineren van dit product met een sensor en het OCTOPUS control station (ICS-2000), kunt u uw alarm ook in- of uitschakelen via uw tablet en/of smartphone en pushmeldingen ontvangen als u niet thuis bent. Ga voor meer informatie naar klikaanklikuit.nl

TECHNISCHE SPECIFICATIES

- | | |
|---------------------------|---|
| • Batterij | 1x 3V lithiumbatterij type CR2477 (meegeleverd) |
| • Levensduur batterij | 18 maanden stand-by |
| • Frequentie | 2-wegcommunicatie bij 868 MHz |
| • RF-bereik | Maximaal 120 m (onder optimale omstandigheden) |
| • Indicatie lege batterij | De LED knippert 2 keer als u op een knop drukt |

DRAADLOOS RADIOSIGNAAL

- Het signaal van 868 MHz gaat door muren, ramen en deuren heen.
- Bereik maximaal 120 m (onder optimale omstandigheden).
- Het bereik is afhankelijk van plaatselijke omstandigheden, zoals de aanwezigheid van metalen. De metaaldeeltjes in bijvoorbeeld dubbele beglazing (HR-glas), kunnen een verlaging van het bereik van draadloze signalen geven.
- Er kunnen beperkingen zijn aan het gebruik van dit apparaat buiten de EU. Controleer, indien van toepassing, of dit apparaat aan de plaatselijke voorschriften voldoet.

BATTERIJ

Neem de batterij uit het apparaat als u het apparaat gedurende langere tijd niet gebruikt. Extreme temperaturen verminderen de capaciteit en de levensduur van de batterij.

Vervang de batterij als de LED in de afstandsbediening 2 keer knippert als u op een knop drukt.

Batterijen mogen niet in stukken worden gehakt of verbrand. Batterijen moeten volgens de plaatselijke afvalverwerkingsvoorschriften worden weggeworpen. Lever ze in voor recycling. Gooi batterijen niet weg met het normale huishoudafval.

LEVENSONDERSTEUNING

Gebruik Klikaanklikuit-producten nooit voor levensondersteunende systemen of andere toepassingen waarbij storingen levensbedreigende gevolgen kunnen hebben.

INTERFERENTIE

Interferentie kan de werking van alle omroepzenders en -ontvangers negatief beïnvloeden. De afstand tussen 2 ontvangers of zenders dient minstens 50 cm te zijn.

REPARATIES

Probeer dit product niet zelf te repareren. Het apparaat bevat geen onderdelen die door de gebruiker kunnen worden gerepareerd.

WATERBESTENDIG

Dit product is niet waterbestendig.

REINIGING

Reinig het product met een droge doek. Gebruik geen agressieve chemicaliën, oplosmiddelen of sterke reinigingsmiddelen.

GEHEUGEN

De afstandsbediening kan maximaal 8 apparaten in zijn geheugen opslaan.

HANTEREN

Laat het apparaat niet vallen, stoot het apparaat nergens tegenaan en schud het niet. Een ruwe behandeling kan de interne elektronische schakelingen en fijne mechaniek beschadigen.

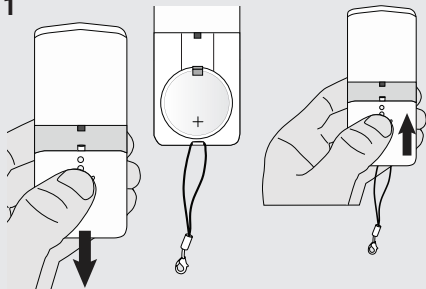
OMGEVING

Het product dient niet aan extreme hitte of koude te worden blootgesteld. Dit kan de schakelingen en de batterijen beschadigen of de levensduur verkorten.

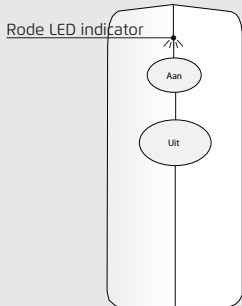
DISCLAIMER

Dit product is een basaal afschrikmiddel tegen indringers. Het blijft echter de verantwoordelijkheid van de eindgebruiker om zijn/haar huis deugdelijk tegen inbraak te beschermen. Daarom kan Klikaanklikuit niet verantwoordelijk of aansprakelijk worden gehouden voor schade als gevolg van inbraak, indringers, ongeoorloofde toegang of vandalisme.

1



2



1. Batterij plaatsen

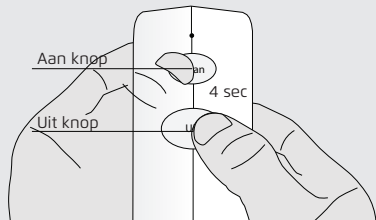
Open de batterijhouder aan de achterkant van de ALCKT door het klepje omlaag te schuiven. Plaats de meegeleverde 3V CR2477-batterij en eventueel het sleutelhanger koord. Sluit vervolgens de batterijhouder. Ga voor meer informatie over het vervangen en aanschaffen van nieuwe batterijen naar klikaankluit.nl

2. LED indicator

De ALCKTheeft een LED-indicator. De LED werkt als volgt:

Batterij bijna leeg	De LED knippert 2 keer als een knop wordt ingedrukt
Bevestig koppeling/ontkoppeling	De LED knippert 5 keer
Succesvol aan/uit zetten	De LED brand gedurende 1,5 seconde
Niet succesvol aan/uit zetten	De LED knippert 3 keer kort

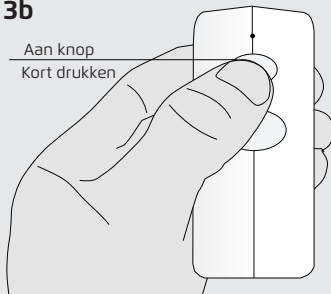
3a



3a. De koppelingsmodus activeren

Raadpleeg de handleiding van de sirene om de leermodus te activeren. Zet de ALKCT in de koppelingsmodus door eerst gelijktijdig gedurende 4 seconden op de AAN- en UIT-knop te drukken (totdat de LED van de ALKCT knippert).

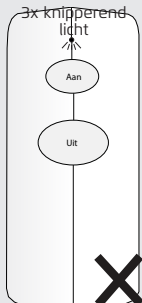
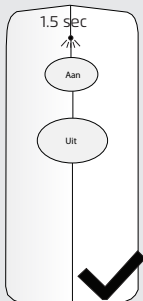
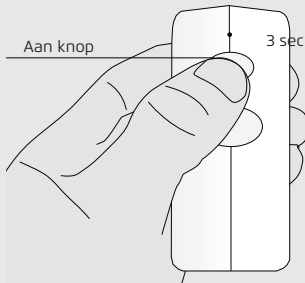
3b



3b. Koppeling bevestigen

In de koppelingsmodus drukt u kort op de AAN-knop om met de sirene te koppelen. De LED-indicators van de sirene en ALKCT knipperen 5 keer om te bevestigen dat het koppelen is uitgevoerd.

4



4. De sirene aan zetten

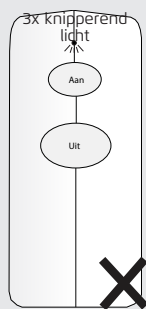
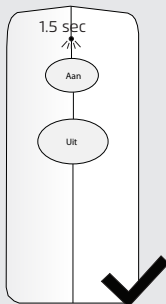
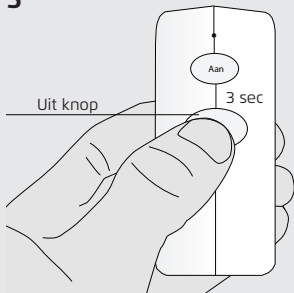
Om de sirene te activeren houdt u de AAN-knop op de ALKCT gedurende 3 seconden ingedrukt.

Als de sirene aan is gezet, brandt de LED op de ALKCT gedurende 1,5 seconde.

Als de sirene niet correct is aangezet, knippert de LED op de ALKCT 3 keer kort. Controleer in dit geval de volgende punten:

- Bevindt de sirene zich binnen het bereik
- Zijn de batterijen van de sirene leeg
- Zijn de batterijen van de afstandsbediening leeg
- Bevindt zich een ander draadloos apparaat in de buurt

5



5. De sirene uit zetten

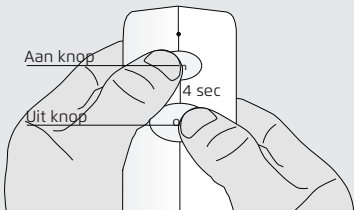
Om de sirene uit te zetten houdt u de UIT-knop op de ALKCT gedurende 3 seconden ingedrukt.

Als de sirene is uitgezet, brandt de LED op de ALKCT gedurende 1,5 seconde.

Als de sirene niet correct is uitgezet, knippert de LED op de ALKCT 3 keer kort. Controleer in dit geval de volgende punten:

- Bevindt de sirene zich binnen het bereik
- Zijn de batterijen van de sirene leeg
- Zijn de batterijen van de afstandsbediening leeg
- Bevindt zich een ander draadloos apparaat in de buurt

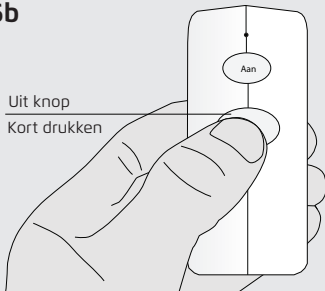
6a



6a. De ontkoppelingsmodus activeren

Raadpleeg de handleiding van de sirene om de leermodus te activeren. Zet de ALKCT in de ontkoppelingsmodus door eerst gelijktijdig gedurende 4 seconden op de AAN- en UIT-knop te drukken (totdat de LED van de ALKCT knippert).

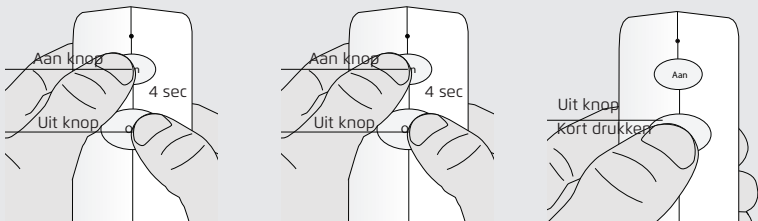
6b



6b. Ontkoppeling bevestigen

In de ontkoppelingsmodus drukt u kort op de UIT-knop om de sirene te ontkoppelen. De LED-indicators van de sirene en van de ALKCT knipperen 5 keer om te bevestigen dat het ontkoppelen is uitgevoerd.

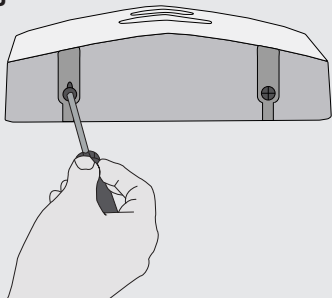
7



7. ALKCT-geheugen wissen

Om het geheugen van de ALKCT te wissen, drukt u gelijktijdig gedurende 4 seconden op de AAN- en UIT-knop (totdat de LED knippert). Laat de knoppen los en druk opnieuw gedurende 4 seconden gelijktijdig op de AAN- en UIT-knop. (totdat de LED snel knippert). Druk kort op de UIT-knop om het geheugen van de ALKCT te wissen. De LED-indicator knippert 5 keer om te bevestigen dat het geheugen is gewist.

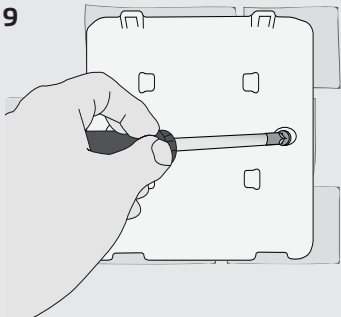
8



**8. De behuizing van de ALKCT
openen (optioneel, verkrijgbaar op
klikaanklikuit.nl)**

Open de behuizing door de schroeven in de bodem van de behuizing los te draaien. De achterplaat kan worden verwijderd door de schroeven op te tillen.

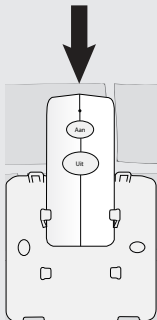
9



9. De behuizing monteren

Monteer de behuizing van de ALKCT op een vlak oppervlak en zet de behuizing met schroeven vast.

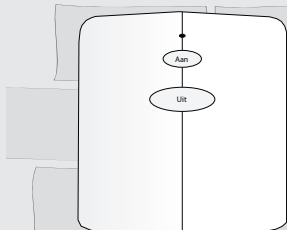
10



10. De ALKCT in de behuizing plaatsen

Nadat de behuizing is gemonteerd en met schroeven is vastgezet, plaatst u de ALKCT in de behuizing. Om de ALKCT te plaatsen schuift u deze van boven naar beneden erin.

11



11. De behuizing sluiten

Om de behuizing te sluiten plaatst u de voorplaat op de achterplaat en drukt u de voorplaat in totdat u een klik hoort. Dit betekent dat de voorplaat op de achterplaat is vergrendeld. Zet de voorplaat vast door de eerder losgedraaide schroeven weer vast te schroeven in de bodem van de behuizing.



Lever het product indien mogelijk na gebruik in bij een inzamelplaats voor hergebruik.
Gooi het product niet weg bij het huishoudafval.
Op www.klikaanklikuit.nl vindt u altijd de meest recente aanwijzingen.

Garantie

- Dit product heeft één jaar garantie op materiaal- en/of constructiefouten, vanaf de aankoopdatum. Bewaar de aankoopnota, daar deze geldt als enig geldig garantiebewijs.
- Voorkom foutieve handelingen bij gebruik en/of installatie door de gebruiksaanwijzing eerst zorgvuldig te lezen. De garantie vervalt indien er sprake is van onoordeelkundig gebruik, reparatie door u of derden, of breuk van kunststof delen.
- Ga voor garantie terug naar de winkel van aankoop. Het defecte product dient vergezeld te zijn van het originele aankoopbewijs.

Copyright

Het is verboden om zonder toestemming van Trust International B.V. deze handleiding of delen daarvan te reproduceren. Wijzigingen, druk- en/of zetfouten voorbehouden.



Voor ondersteuning en FAQ ga naar klikaanklikuit.nl

CE Verklaring van overeenstemming

Trust International B.V. verklaart hiermee dat het KlikAanKlikUit product, te weten:

Model: ALKCT-2000 Afstandsbediening
Itemnummer: 70115
Bestemd voor gebruik: Binnen/Buitenshuis

in overeenstemming is met de vereiste CE richtlijnen: EMC Directive (2004/108/EC), Low Voltage Directive (2006/95/EC), ROHS Directive (2011/65/EC), R&TTE Directive (1999/5/EC) en voldoet aan alle technische voorschriften die voor de genoemde producten van toepassing zijn binnen de volgende normen:

EN 300-220-1	EN 55014-2
EN 300-220-2	EN 50581:2012
EN 301489-1	
EN 301489-3	
EN 60950-1	
EN 55014-1	

Fabrikant / gemachtigde,



H. Donker, Procurement Director

Dordrecht, 8 September 2015

Trust International B.V.
LAAN VAN BARCELONA 600
3317DD DORDRECHT
NEDERLAND
www.klikaanklikuit.nl