

**LEES ALTIJD EERST
DEZE HANDLEIDING**



Item 70164-02 Versie 3.0

Op www.klikaanklikuit.nl vindt u altijd
de meest recente gebruiksaanwijzingen

AYCT-202 AFSTANDSBEDIENING

Lees deze eenvoudige instructies. Bij onjuiste installatie vervalt de garantie op dit product.

FUNCTIONALITEIT

Verlichting/apparaten in-/uitschakelen of de gemakkelijke dimfunctie gebruiken.

COMPATIBILITEIT

Deze afstandsbediening is compatibel met een of meer KlikAanKlikUit ontvangers (Start Line). Dimbare lamp of ontvanger vereist voor de gemakkelijke dimfunctie.

TECHNISCHE SPECIFICATIES

Codesysteem	Automatisch
Aantal kanalen	4 + groep AAN/UIT
Zendfrequentie	433,92 MHz RF
Max. radiozendvermogen	10 dBm
Zendbereik	Binnenshuis tot 30 m, buitenshuis tot 70 m (optimale omstandigheden)
Voeding	1x 3V lithiumbatterij type CR2450 (meegeleverd)
Afmetingen	HxBxD: 46 x 44 x 14 mm

DRAADLOOS RADIOSIGNAAL

- Het radiosignaal van 433,92 MHz gaat door muren, ramen en deuren heen.
- Bereik binnenshuis op 433,92 MHz: tot 30 m. Bereik buitenshuis op 433,92 MHz: tot 70 m (onder optimale omstandigheden).
- Het bereik is afhankelijk van plaatselijke omstandigheden, zoals de aanwezigheid van beton of metalen. De metaaldeeltjes in bijvoorbeeld dubbele beglazing (HR-glas), kunnen een verlaging van het bereik van draadloze signalen geven.
- Er kunnen beperkingen zijn aan het gebruik van dit apparaat buiten de EU. Controleer, indien van toepassing, of dit apparaat aan de plaatselijke voorschriften voldoet.

BATTERIJEN

Haal de batterij uit het product als het langere tijd niet wordt gebruikt. Extreme temperaturen verminderen de capaciteit en de levensduur van de batterij.

Vervang de batterij wanneer de zendindicator bij het verzenden van een AAN/UIT-sigitaal niet meer gaat branden of wanneer het bereik van de zender afneemt.

Batterijen mogen niet worden geplet, verbrand of in stukken worden gehakt. Batterijen moeten volgens de plaatselijke afvalverwerkingsvoorschriften worden weggeworpen. Lever de batterijen indien mogelijk in voor hergebruik. Gooi ze niet weg met het gewone huishoudelijke afval.

LIFE-SUPPORT

Gebruik KlikAanKlikUit producten nooit voor levensondersteunende systemen of andere toepassingen waarbij storingen levensbedreigende gevolgen kunnen hebben.

INTERFERENTIE

Interferentie kan de werking van alle zenders en ontvangers negatief beïnvloeden. De afstand tussen 2 ontvangers of zenders dient minstens 50 cm te zijn.

REPARATIES

Probeer dit product niet zelf te repareren. Het apparaat bevat geen onderdelen die door de gebruiker kunnen worden gerepareerd.

WATERBESTENDIG

Dit product is niet waterbestendig.

REINIGING

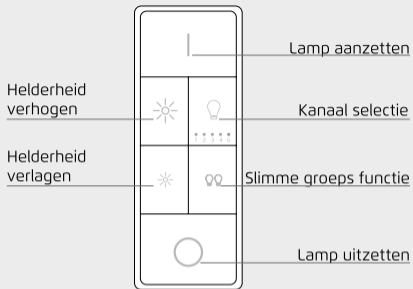
Reinig het product met een droge doek. Gebruik geen agressieve chemicaliën, oplosmiddelen of sterke reinigingsmiddelen.

HANTEREN

Laat het apparaat niet vallen, stoot het apparaat nergens tegenaan en schud het niet. Een ruwe behandeling kan de interne elektronische schakelingen en fijne mechaniek beschadigen.

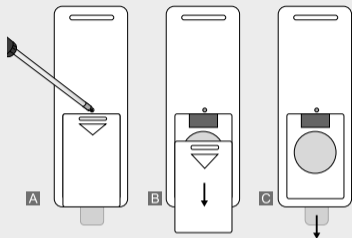
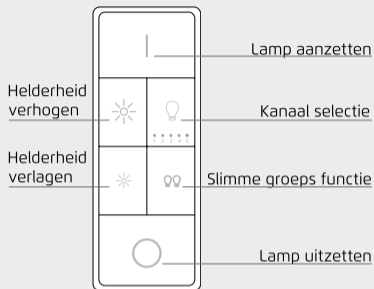
OMGEVING

Het product dient niet aan extreme hitte of kou te worden blootgesteld. Dit kan de schakelingen en de batterijen beschadigen of de levensduur verkorten.



1. Knoppen

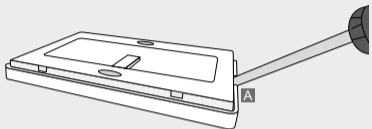
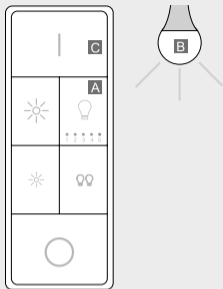
	AAN-knop om uw verlichting/apparaten in te schakelen
○	UIT-knop om uw verlichting/apparaten uit te schakelen
☀	Omhoog dimmen om de helderheid van de lamp te verhogen. Houd de knop ingedrukt om doorlopend de helderheid te verhogen
☀	Omlaag dimmen om de helderheid van de lamp te verlagen. Houd de knop ingedrukt om doorlopend de helderheid te verlagen



2. Batterij strip verwijderen

- A** Open het batterijvak door deze open te schroeven.
 - B** Schuif het batterijvak open.
 - C** Verwijder de batterijstrip uit de afstandsbediening. Pas na het verwijderen van de batterijstrip kan de afstandsbediening worden gebruikt.
- Schuif het batterijvak weer dicht en schroef deze weer vast.

💡	Lampselectieknop. Druk herhaaldelijk hierop om door de lampkanalen te lopen. Het groepskanaal kan worden gebruikt als een 5e kanaal of voor andere functies van bijvoorbeeld de APA3-1500R.
💡💡	Druk op de slimme groepsknop om alle lampen gelijktijdig te bedienen



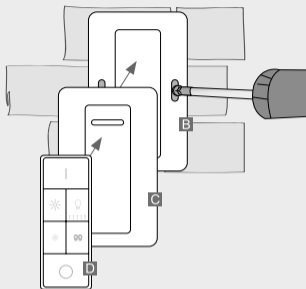
3. Afstandsbediening koppelen met lamp

- A** Selecteer eerst het kanaal waarmee u de lamp wilt bedienen met de lampselectieknop.
- B** Zet de ontvanger in de leermodus (raadpleeg de handleiding van de ontvanger voor informatie over het activeren van de leermodus).
- C** Druk op de AAN-knop op de afstandsbediening.

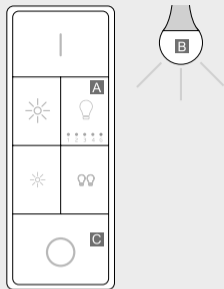
Tip: U kunt ook meerdere ontvangers met één kanaal koppelen.

4. De muurhouder monteren

- A** Verwijder de achterplaat van de muurhouder door deze met een platkopschroevendraaier op te heffen.

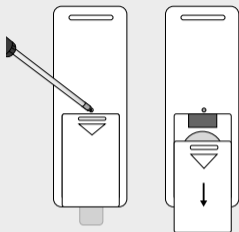


- B** Plaats de achterplaat op een vlak oppervlak en bevestig de plaat stevig met schroeven.
- C** Bevestig de muurhouder op de achterplaat.
- D** Plaats de afstandsbediening in de muurhouder.



Een KlikAanKlikUit ontvanger ontkoppelen

- A** Selecteer eerst het kanaal van de lamp die u wilt ontkoppelen.
- B** Zet de ontvanger die u wilt ontkoppelen in de leermodus (raadpleeg de handleiding van de ontvanger voor informatie over het activeren van de leermodus).
- C** Druk op de UIT-knop op de afstandsbediening.



Batterij vervangen

- A** Open het batterijvak door deze open te schroeven.
- B** Schuif het batterijvak open en verwijder de lege batterij. Plaats een nieuwe 3V-CR2450-lithiumbatterij in het batterijvak. Let hierbij op de positieve en negatieve polariteit. Sluit het batterijvak en schroef deze weer dicht.



Dit product voldoet aan de essentiële eisen en de overige relevante bepalingen van de geldende Europese richtlijnen.



Lever het product indien mogelijk na gebruik in bij een inzamelplaats voor hergebruik. Gooi het product niet weg bij het huishoudafval.

Indien het product niet werkt

- Controleer of de KlikAanKlikUit zender correct functioneert. Let daarbij op het energieniveau van de batterij(en) en andere factoren die van invloed kunnen zijn op het draadloze signaal.
- Wellicht is er iets misgegaan bij het aanmelden van de zender. Wis het geheugen van de ontvanger(s) en meld de zender(s) opnieuw aan bij de ontvanger.
- Controleer factoren die van invloed kunnen zijn op het draadloze signaal.

Garantie

- Dit product heeft twee jaar garantie op materiaal- en/of constructiefouten, vanaf de aankoopdatum. Bewaar de aankoopnota, daar deze geldt als enig geldig garantiebewijs.
- Voorkom foutieve handelingen bij gebruik en/of installatie door de gebruiksaanwijzing eerst zorgvuldig te lezen. De garantie vervalt indien er sprake is van onoordeelkundig gebruik of reparatie door u of derden.
- Ga voor garantie terug naar uw aankooppunt. Het defecte product dient vergezeld te zijn van het originele aankoopbewijs.
- Voor de meest actuele informatie ga naar <http://www.klikaanklikuit.nl/service/garantie/>

Copyright

Het is verboden om zonder toestemming van KlikAanKlikUit deze handleiding of delen daarvan te reproduceren. Wijzigingen, druk- en/of zetfouten voorbehouden.

Het verpakkingsmateriaal weggooien

De verpakking beschermt het apparaat tegen beschadiging tijdens het transport.

Verpakkingsmateriaal dat niet meer nodig is, moet volgens de plaatselijke voorschriften worden afgevoerd.

EU-verklaring van overeenstemming

KlikAanKlikUit verklaart hiermee dat de KlikAanKlikUit zender, te weten:

model: AYCT-202 Afstandsbediening
itemnummer: 70164-02
bestemd voor gebruik: binnenshuis

in overeenstemming is met de vereiste CE richtlijnen:

ROHS 2 Directive (2011/65/EU)
RED Directive (2014/53/EU)

De volledige tekst van de EU-conformiteitsverklaring is beschikbaar op
www.klikaanklikuit.nl

KLIKAANKLIKUIT
LAAN VAN BARCELONA 600
3317DD DORDRECHT
NEDERLAND
www.klikaanklikuit.nl

www.klikaanklikuit.nl
