

KlikAanKlikUit®

# GEBRUIKERS- HANDLEIDING

ZIGBEE WATERLEKKAGE  
MELDER ZWLD-100



Item 70216 Versie 1.0

Op [www.klikaanklikuit.nl](http://www.klikaanklikuit.nl) vindt u altijd  
de meest recente gebruiksaanwijzingen

## EN ZWLD-100 WATER LEAKAGE DETECTOR

### COMPATIBILITEIT

De waterlekkagemelder werkt met de ICS-2000 en de Smart Bridge om pushberichten te ontvangen wanneer er water wordt gedetecteerd. **OPMERKING:** Om pushberichten te kunnen ontvangen, is een werkende internetverbinding nodig.

### FUNCTIONALITEIT

Waarschuwt u bij waterlekkage op uw smartphone/tablet.

### TECHNISCHE SPECIFICATIES

Zendfrequentie	2400-2483.5 MHz
Max. radiozendvermogen	8 dBm
Zendbereik	Binnenshuis tot 30m
Afmetingen	HxBxD: 16 x 36 x 76 mm

### **LEVENSONDERSTEUNING**

Gebruik KlikAanKlikUit producten nooit voor "life support" systemen of toepassingen waar storingen van apparatuur levensbedreigend kunnen zijn.

### **REPARATIES**

U kan en mag dit product niet repareren of modificeren. Indien u twijfelt over de correcte werking brengt u het product terug naar de winkel waar u het heeft aangeschaft.

### **REINIGING**

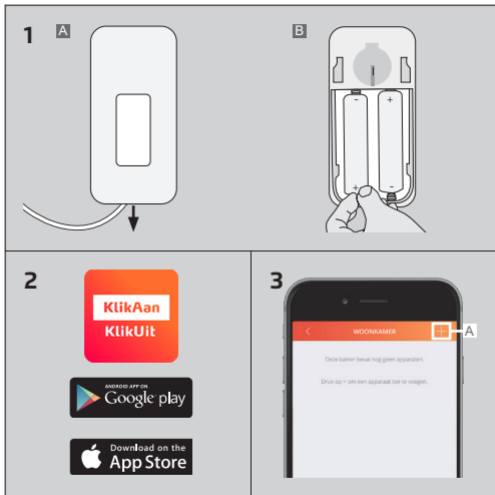
Gebruik geen agressieve chemicaliën, oplosmiddelen of sterke reinigingsmiddelen.

### **HANTEREN**

Laat het apparaat niet vallen. Een ruwe behandeling kan de interne elektronische schakelingen en fijne mechaniek beschadigen.

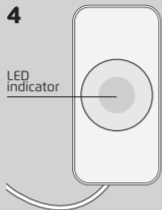
### **OMGEVING**

Stel het product niet bloot aan overmatige hitte of kou. Extreme temperaturen hebben een negatieve invloed op de levensduur van electronica.

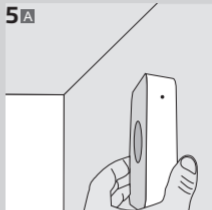


**4**

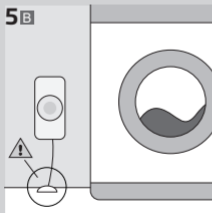
LED  
indicator



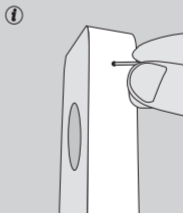
**5A**



**5B**



**i**



### 1. PLAATS OF VERVANG DE BATTERIJEN

- A** Verwijder het batterijdekseltje (plaatje op de achterkant) door deze van de waterlekkagemelder af te schuiven.
- B** Plaats 2x AAA-batterijen (niet inbegrepen) in de melder. Let op de positieve en negatieve polariteit in het vak. Sluit het batterijdekseltje.

### 2. DOWNLOAD DE APP

Download en installeer eerst de KlikAanKlikUit App uit de Google Playstore of App Store om de melder te verbinden met een ICS-2000 of Smart Bridge.

### 3. SLUIT DE MELDER AAN

Selecteer een kamer in de App.

- A** Druk op de + knop en kies voor KlikAanKlikUit. Druk op Premium Line en kies voor Zigbee waterlekkage melder. Volg hierna de stappen in de App. Voor het handmatig instellen van pushberichten ga naar de tabblad regels en kies voor Notificatie instelhelp.

### 4. INDICATIELAMPJES

De melder heeft een LED indicatielampje om de status van de melder aan te geven. (Zie de tabel hiernaast)

**LED FUNCTIETABEL**

Verbindingsmodus	LED lampje knippert snel ongeveer 1 minuut
Verbinding gemaakt	Het LED lampje brandt ongeveer 3 seconden (de App geeft ook aan wanneer de verbinding tot stand is gebracht)
Water gedetecteerd	Het rode LED lampje knippert één keer (de App geeft ook aan wanneer er water wordt gedetecteerd)
Melder opnieuw instellen	Het LED lampje knippert 6 keer

**5. MONTEER DE MELDER**

- A** Verwijder de plastic laag van het dubbelzijdige plakband op de achterkant van de melder en plaats de melder op een plat oppervlak op de muur waar een lekkagerisico bestaat.
- B** Verwijder de plastic laag van het dubbelzijdige plakband

op de witte sensor aan het einde van de kabel en bevestig de sensor stevig op de vloer.

**ⓘ MELDER RESETTEN EN VERBINDINGSMODUS ACTIVEREN**

**⚠ Waarschuwing:** Met deze stap wordt de verbinding

tussen de melder en de ICS-2000 of de Smart Bridge verbroken. Als u de melder wilt resetten, houdt u de knop in het gat aan de zijkant 5 seconden ingedrukt met de meegeleverde pin. Het LED lampje knippert 6 keer om aan te geven dat de waterlekkage melder is gereset.

### **Verbindingsmodus inschakelen:**

Na het resetten van de melder kunt u de verbindingmodus activeren door 2 seconden op de knop in het gat aan de zijkant te drukken. Het LED lampje knippert snel gedurende 1 minuut om de verbindingmodus aan te geven.


### **DISCLAIMER**

Dit product wordt als alarmtoestel gebruikt om de gebruiker te helpen bij het detecteren van een waterlekkage. Het blijft echter de verantwoordelijkheid van de eindgebruiker om waterlekkages te detecteren en voorkomen.

KlikAanKlikUit kan daardoor niet verantwoordelijk of aansprakelijk worden gehouden voor schade of letsel veroorzaakt door waterlekkages of daaropvolgende schade.



## ZWLD-100 WATERLEKKAGE MELDER **NL**

 Dit product voldoet aan de essentiële eisen en de overige relevante bepalingen van de geldende Europese richtlijnen.



Lever het product indien mogelijk na gebruik in bij een inzamelplaats voor hergebruik. Gooi het product niet weg bij het huishoudafval.

#### **GARANTIE**

- Dit product heeft twee jaar garantie op materiaal- en/of constructiefouten, vanaf de aankoopdatum. Bewaar de aankoopnota, daar deze geldt als enig geldig garantiebewijs.
- Voorkom foutieve handelingen bij gebruik en/of installatie door de gebruiksaanwijzing eerst zorgvuldig te lezen. De garantie vervalt indien er sprake is van onoordeelkundig gebruik of reparatie door u of derden.
- Ga voor garantie terug naar uw aankooppunt. Het defecte product dient vergezeld te zijn van het originele aankoopbewijs.

**COPYRIGHT**

Het is verboden om zonder toestemming van KlikAanKlikUit deze handleiding of delen daarvan te reproduceren. Wijzigingen, drukken/of zetfouten voorbehouden.

**HET VERPAKKINGSMATERIAAL WEGGOOIEN**

De verpakking beschermt het apparaat tegen beschadiging tijdens het transport. Verpakkingsmateriaal dat niet meer nodig is, moet volgens de plaatselijke voorschriften worden afgevoerd.

### **EU-verklaring van overeenstemming**

KlikAanKlikUit verklaart hiermee dat de zender, te weten:

model:	ZWLD-100 Waterlekkage melder
itemnummer:	70216/70216-02
bestemd voor gebruik:	binnenshuis

in overeenstemming is met de vereiste CE richtlijnen:

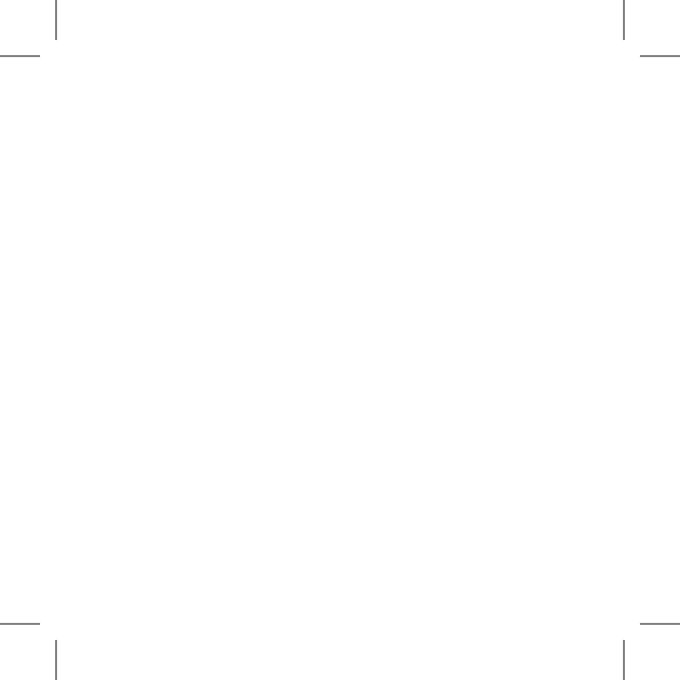
ROHS 2 Directive (2011/65/EU)  
RED Directive (2014/53/EU)

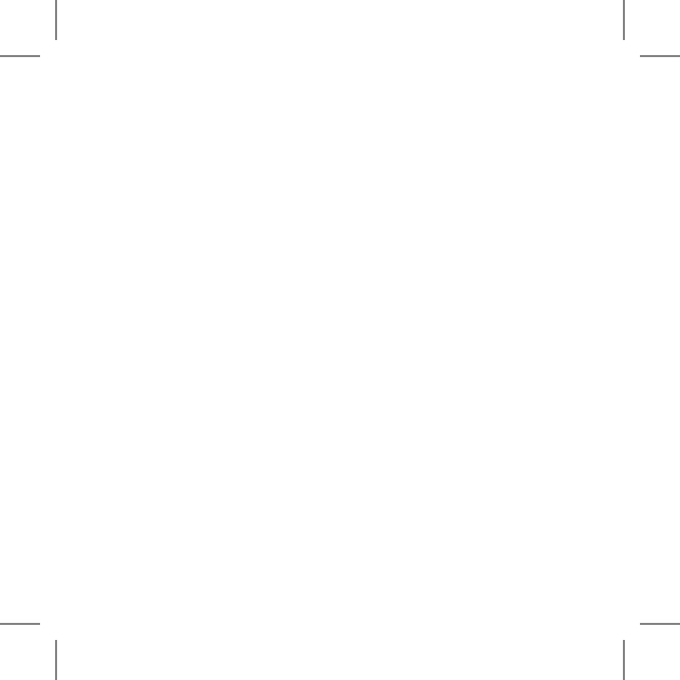
De volledige tekst van de EU-conformiteitsverklaring is beschikbaar op [www.klikaanklikuit.nl](http://www.klikaanklikuit.nl)

#### **KLIKAANKLIKUIT**

LAAN VAN BARCELONA 600  
3317DD DORDRECHT  
NEDERLAND  
[www.klikaanklikuit.nl](http://www.klikaanklikuit.nl)

## ZWLD-100 WATERLEKKAGE MELDER **NL**





[www.klikaanklikuit.nl](http://www.klikaanklikuit.nl)