



GEBRUIKSAANWIJZING*
v. 2.0



AWS-3500 MINI INBOUWSCHAKELAAR (V2)

*Op www.klikaanklikuit.nl vindt u altijd de meest recente gebruiksaanwijzingen

Gefeliciteerd met de aankoop van dit KlikAanKlikUit product. U heeft een kwalitatief hoogwaardig product in handen, waarvan u veel plezier en comfort zult hebben. Om te zorgen dat u optimaal van uw KlikAanKlikUit systeem kunt genieten, en om foutief gebruik te voorkomen: Wij raden u aan om altijd eerst de handleiding volledig te lezen, voordat installatie plaatsvindt.

Waar moet u op letten?

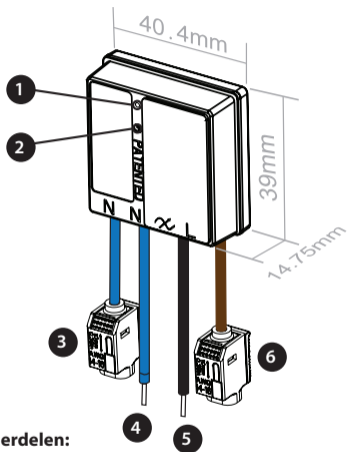
- De AWS-3500 is een ontvanger waarmee u verlichting of apparatuur tot 3500 Watt (Ohmse belasting/resistive load) draadloos aan/uit kunt schakelen. Hiervoor kunt u minimaal 1 en maximaal 6 KlikAanKlikUit zenders met het automatisch codesysteem gebruiken (de productcode begint met een A, bijvoorbeeld AYCT-102, ATMT-502, etc.). De AWS-3500 is ook te bedienen met de ICS-1000 Internet Control Station en de TPC-300 Home Control Station.
- De AWS-3500 is ontworpen om achter een bestaand stopcontact in te bouwen. Normaliter is hier voldoende ruimte voor. Dit is afhankelijk van het type en formaat inbouwdoos en type (inbouw) stopcontact. Mocht er toch onvoldoende ruimte voor een gemakkelijke en correcte aansluiting zijn, dan raden wij aan een diepere inbouwdoos te gebruiken of een inbouwstopcontact te gebruiken die wel voldoende ruimte biedt voor een gemakkelijke en correcte aansluiting. Wij adviseren een inbouwdoos met een diepte van 50 mm.
- Om interferentie van het signaal te voorkomen, adviseren wij om ontvangers minimaal 50 cm uit elkaar te plaatsen.
- Bij uitval van de spanning blijven de codes in het geheugen behouden. Zodra de spanning weer beschikbaar is blijft de ontvanger uit. U kunt uw KlikAanKlikUit zender(s) dan gebruiken om de ontvanger aan te schakelen.
- Installeer dit product uitsluitend volgens de instructies in deze handleiding.
- Bij twijfel raadpleeg altijd een erkend installateur.

Veiligheidsinstructies

- Waarschuwing: Zelfs als het product uitgeschakeld is kan dit product onder spanning staan!
- Het aansluiten van niet geschikte apparatuur kan leiden tot defecten, kortsluiting en brand.
- Dit product is elektronisch gezekeerd waarbij de spanning automatisch afgesloten wordt bij kortsluiting, overbelasting (meer dan 16 ampère) of het bereiken van een temperatuur hoger dan 130 graden Celcius. Dit proces is onomkeerbaar en valt niet onder de garantie. Het product dient na overbelasting vervangen te worden.
- Probeer dit product niet te repareren of te modificeren. Indien u twijfelt over de correcte werking, breng het product terug naar de winkel waar u het heeft aangeschaft.
- Gebruik KlikAanKlikUit producten nooit voor zogenaamde "life support" systemen of overige toepassingen waar storingen van apparatuur levensbedreigend kunnen zijn.
- Gebruik de ontvangers niet in een vochtige omgeving.
- Reinig dit product uitsluitend met een droge doek.

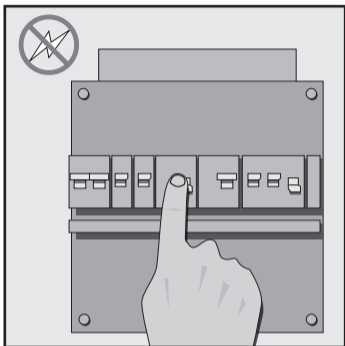
Draadloos signaal

- Dit product werkt op een radiosignaal. Dit signaal gaat door muren, ramen en deuren. Binnenshuis wordt de reikwijdte sterk bepaald door plaatselijke omstandigheden zoals beton, glas en metalen. Gemiddeld is de reikwijdte binnenshuis ongeveer 30 meter.
- Dubbel glas is meestal voorzien van metaalfolie. Dit type beglazing ("HR-glas") laat het zichtbare licht voor het grootste deel door, maar heeft een negatieve invloed op radiosignalen. Als er zich HR-glas bevindt tussen zender en ontvanger, dient u rekening te houden met een afname van de draadloze reikwijdte.
- Dit product werkt op een frequentie van 433,92 MHz. Het voldoet aan de essentiële eisen en andere voorwaarden van de R&TTE-richtlijn 1999/5/EC en kan in alle EU-landen gebruikt worden.
- Er kunnen beperkingen gelden voor het gebruik van dit apparaat buiten de EU. Indien dit apparaat wordt gebruikt buiten de EU, controleer dan of het apparaat voldoet aan de plaatselijke richtlijnen.



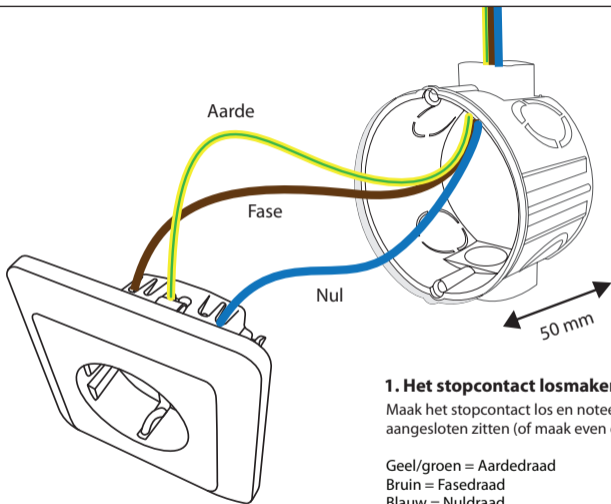
Onderdelen:

1. LED indicator
2. Verbindknop
3. Aansluitklem nul
4. Nuldraad
5. Schakeldraad
6. Aansluitklem fase



Altijd eerst lichtnetspanning uitschakelen

Schakel altijd eerst de lichtnetspanning (in de meterkast) uit, vóórdat u begint met monteren of demonteren van dit product.



1. Het stopcontact losmaken

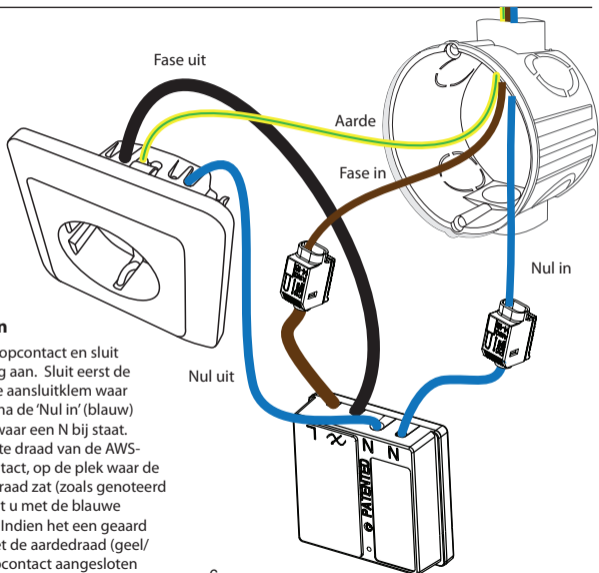
Maak het stopcontact los en noteer waar de draden aangesloten zitten (of maak even een foto).

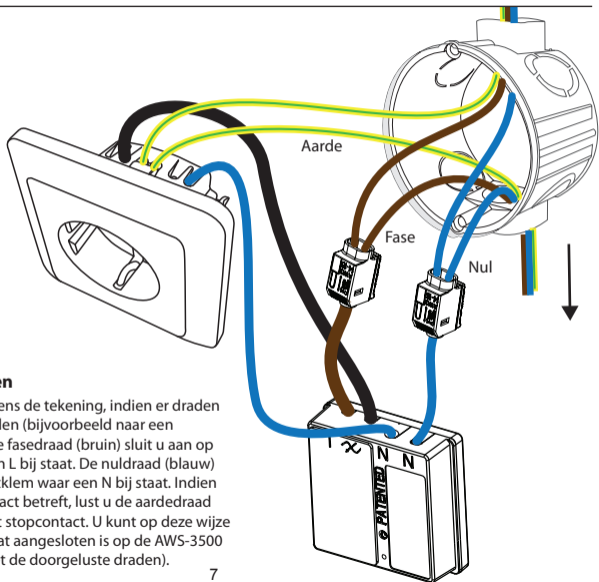
Geel/groen = Aardendraad

Bruin = Fasedraad

Blauw = Nuldraad

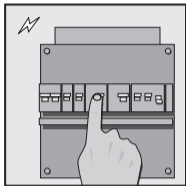
Raadpleeg een installateur bij twijfel





3. Draden doorlussen

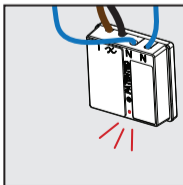
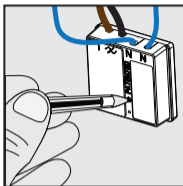
Sluit de draden aan volgens de tekening, indien er draden doorgelust moeten worden (bijvoorbeeld naar een volgend stopcontact). De fasedraad (bruin) sluit u aan op de aansluitklem waar een L bij staat. De nuldraad (blauw) sluit u aan op de aansluitklem waar een N bij staat. Indien het een geaard stopcontact betreft, lust u de aarddraad (geel/groen) door via het stopcontact. U kunt op deze wijze alleen het stopcontact dat aangesloten is op de AWS-3500 draadloos schakelen (niet de doorgeluste draden).



4. Lichtnetspanning inschakelen

Schakel nu de lichtnetspanning weer in. Pas op voor blootliggende bedrading.

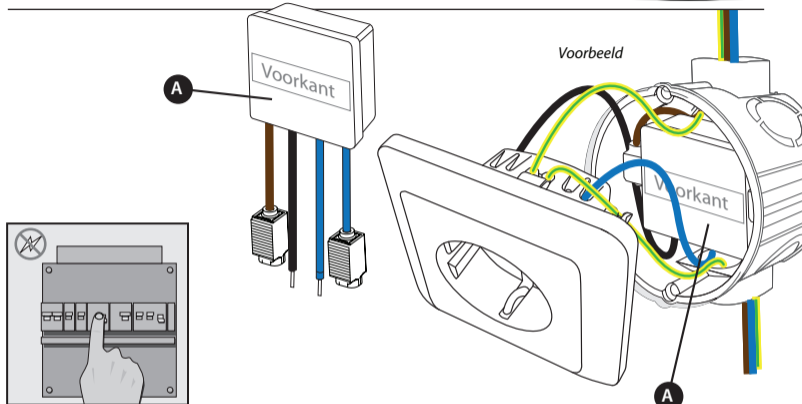
De LED indicator op de ontvanger zal 10 seconden branden zodra er spanning op staat. Zo weet u dat de draden correct zijn aangesloten en de spanning is ingeschakeld.



5. Zender(s) aanmelden bij de ontvanger

- (1) Druk 1 seconde op de verbindknop. De 'zoekmode' zal 12 seconden actief zijn en de LED indicator van de ontvanger zal knipperen.
- (2) Stuur - terwijl de zoekmode actief is - een AAN signaal met een KlikAanKlikUit zender om de desbetreffende zendcode in het geheugen van de ontvanger op te slaan.
- (3) De LED indicator van de ontvanger zal 2x langzaam aan/uit knipperen ter bevestiging.

Herhaal deze procedure om meerdere zendcodes van zenders aan te melden bij de AWS-3500, indien gewenst. Als u meerdere zendcodes aan wilt melden, is het raadzaam om dit te doen voordat u het stopcontact weer terug monteert. De AWS-3500 kan maximaal 6 zendcodes in het geheugen opslaan. Het geheugen blijft behouden als de ontvanger ergens anders geïnstalleerd wordt of als de stroom uitvalt.

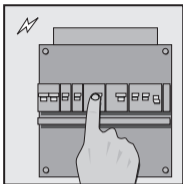


6. Lichtnetspanning uitschakelen

Schakel de spanning opnieuw uit, voordat u de AWS-3500 inbouwt achter het stopcontact.

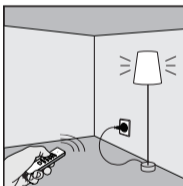
Over de antenne

De antenne van de AWS-3500 zit aan de voorkant (zie **A** in de tekeningen hierboven). Keer deze zijde in de richting van uw ontvanger(s) voor optimaal ontvangst van het RF signaal van uw KlikAanKlikUit zender(s).



7. Lichtnetspanning inschakelen

Schakel de spanning opnieuw in.



8. Draadloze bediening met een KlikAanKlikUit zender

- (1) Stuur een AAN signaal om de ontvanger in te schakelen.
- (2) Stuur een UIT signaal om de ontvanger uit te schakelen.

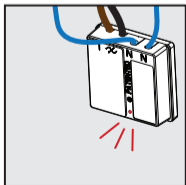
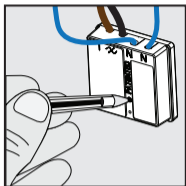
Enkele zendcode wissen

- (1) Druk 1 seconde op de verbindknop. De 'zoekmode' zal 12 seconden actief zijn en de LED indicator op de ontvanger zal knipperen.
- (2) Stuur - terwijl de leermode actief is - een UIT signaal met de KlikAanKlikUit zender, waarvan u de zendcode uit het geheugen van de ontvanger wilt verwijderen.
- (3) De LED indicator van de ontvanger zal 2x langzaam aan/uit knipperen om te bevestigen dat de code is verwijderd.

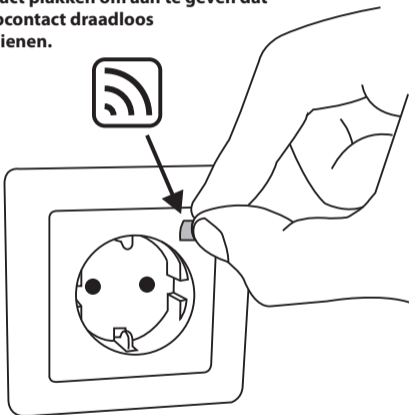
Herhaal deze procedure om meerdere zenders of zendcodes af te melden.


Volledige geheugen wissen


- (1) Houd de verbindknop ca. 7 seconden ingedrukt totdat de LED indicator snel gaat knipperen.
- (2) Druk tijdens het knipperen direct nogmaals 1 seconde op de leerknop, om te bevestigen dat u het geheugen volledig wilt wissen.
- (3) De LED indicator van de ontvanger zal 2x langzaam aan/uit knipperen om te bevestigen dat het geheugen is gewist.



U kunt de meegeleverde sticker op het stopcontact plakken om aan te geven dat u dit stopcontact draadloos kunt bedienen.



 Dit product voldoet aan de essentiële eisen en de overige relevante bepalingen van de geldende Europese richtlijnen.

 Lever het product indien mogelijk na gebruik in bij een inzamelplaats voor hergebruik. Gooi het product niet weg bij het huishoudafval.

Indien het product niet werkt

- Controleer het energieniveau van de batterijen van de zender en andere factoren die van invloed kunnen zijn op het draadloze signaal (zie aanvullende informatie op pagina 2 en 3).
- Wellicht is er iets misgegaan bij het aanmelden van de zender. Wis het geheugen van de ontvanger(s) en meld de zender opnieuw aan bij de ontvanger.

Garantie

- Dit product heeft één jaar garantie op materiaal- en/of constructiefouten, vanaf de aankoopdatum. Bewaar de aankoopnota, daar deze geldt als enig geldig garantiebewijs.
- Voorkom foutieve handelingen bij gebruik en/of installatie door de gebruiksaanwijzing eerst zorgvuldig te lezen. De garantie vervalt indien er sprake is van onoordeelkundig gebruik, reparatie door u of derden, of breuk van kunstof delen.
- Ga voor garantie terug naar de winkel van aankoop. Het defecte product dient vergezeld te zijn van het originele aankoopbewijs.

Copyright

Het is verboden om zonder toestemming van COCO International BV deze handleiding of delen daarvan te reproduceren. Wijzigingen, druk- en/of zetfouten voorbehouden.

EU-verklaring van overeenstemming

COCO International BV verklaart hiermee dat de KlikAanKlikUit ontvanger, te weten:

model: AWS-3500 MINI INBOUWSCHAKELAAR
itemnummer: 70100
bestemd voor gebruik: binnenshuis

in overeenstemming is met de vereiste CE richtlijnen en voldoet aan alle technische voorschriften die voor de genoemde producten van toepassing zijn binnen de volgende normen:

EN 301 489-1 V1.9.2 (2011-09)	EN 61000-4-6: 2009 / EN 61000-4-11: 2004
EN 301 489-3 V1.6.1 (2013-08)	EN 55015: 2006 +A1: 2007 +A2: 2009
EN 61000-3-2: 2006 +A1: 2009 +A2: 2009 Class A	EN 60669-2-1:2004 +A1:2009 + A12:2010
EN 61000-3-3: 2008	EN 60669-2-2:2006
EN 55022:2010+AC:2011	EN 60669-1:1999 + A1:2002 + A2:2008
EN 61000-4-2: 2009	EN 300 220-1 V2.4.1 (2012-05)
EN 61000-4-3: 2006 +A1: 2008 +A2: 2010	EN 300 220-2 V2.4.1 (2012-05)
EN 61000-4-4: 2012 / EN 61000-4-5: 2006	

Opgesteld te Dordrecht, d.d. 28 mei 2013



M. Hoekstra, directeur

COCO INTERNATIONAL B.V.

POSTBUS 434
3300AK DORDRECHT
NEDERLAND
www.klikaanklikuit.nl