

KlikAan **KlikUit**[®]

GEBRUIKERS-
HANDLEIDING
MATTER & START-LINE SLIMME
INBOUWSCHAKELAAR
MACM-1800



Item 70359 Versie 1.0
Lees altijd eerst de instructies voordat u dit
product in gebruik neemt

COMPATIBILITEIT

Werkt met Google Home, Apple Home en KlikAanKlikUit Start-Line zenders.

FUNCTIONALITEIT

Bedien lampen en apparaten met je smartphone of met een Start Line zender

VOOR ONDERSTEUNING EN UITGEBREIDE COMPATIBILITEITSINFORMATIE



Ga naar: klikaanklikuit.nl/matter

TECHNISCHE SPECIFICATIES

Zendfrequentie	433.92 MHz en 2412-2472 MHz (Matter)
Max. radiozendvermogen	9.64 dBm
Afmetingen	47 x 47 x 18 mm
Aansluit voltage	230VAC/50Hz
Max. Wattage	1800 Watt
Netto gewicht	35.6 gr

VEILIGHEIDSIINSTRUCTIES

Lees de waarschuwingen en veiligheidsinstructies voordat u het product gaat gebruiken. Gebruik het apparaat niet op een andere manier dan in de bedieningsinstructies staat beschreven. Bewaar deze informatie voor toekomstig gebruik.

WAAR MOET U OP LETTEN?

Zelfs als de schakelaar is uitgeschakeld, kan er nog steeds spanning op de aansluitpunten staan. Schakel de lichtnetspanning uit als u zeker wilt zijn dat er geen spanning op staat.

INSTALLATIE

Deze schakelaar dient gevoed te worden via het lichtnet (230V, 50Hz). U plaatst deze schakelaar eenvoudig in een plafonddoos.

MAXIMALE BELASTING

Het overschrijden van de maximale belasting (1800 Watt) kan leiden tot defecten en kortsluiting. Dit product is uitgerust met een thermische zekering, waardoor de stroom automatisch wordt afgesloten bij kortsluiting of overbelasting.

LIFE-SUPPORT

Dit apparaat zendt radiosignalen uit. Wees daarom voorzichtig met het gebruik van draadloze apparatuur als u een pacemaker heeft. Gebruik KlikAanKlikUit producten nooit voor "life support" systemen of toepassingen waar storingen van apparatuur levensbedreigend kunnen zijn.

REPAREREN

Open het apparaat niet. U kan en mag dit product niet repareren of modificeren. Indien u twijfelt over de correcte werking, breng het product terug naar de winkel waar u het heeft aangeschaft.

WATER EN VOCHT

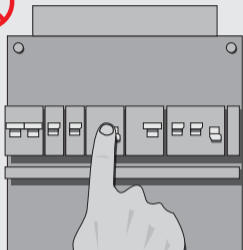
Dit product is niet waterbestendig en daardoor niet geschikt voor gebruik buitenshuis. Reinig dit product uitsluitend met een droge doek nadat u het eerst heeft losgekoppeld van de netvoeding.

OMGEVING EN GEBRUIK

Stel het product niet bloot aan overmatige hitte of kou. Extreme temperaturen hebben een negatieve invloed op de levensduur van electronica. Laat het product niet vallen. Schokken kunnen de interne electronica beschadigen. Houd het apparaat en alle losse onderdelen uit de buurt van kinderen, huisdieren en onbevoegde personen.

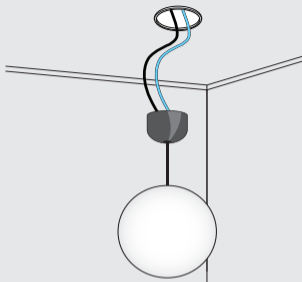
INTERFERENTIE

Als de prestaties van het draadloos signaal afnemen kan dit veroorzaakt worden door metalen voorwerpen of andere draadloze apparatuur in de buurt van of tussen de zender en ontvanger. Ook metaaldeeltjes in bijvoorbeeld dubbele beglazing (HR-glas) of betonnen vloeren en plafonds kunnen invloed hebben op het draadloos signaal.



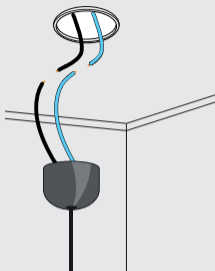
1. STROOMVOORZIENING UITSCHAKELEN

Schakel altijd de stroomvoorziening UIT (in de zekeringkast) voordat u begint met de installatie of verwijdering van dit product. De inbouwschakelaar kan worden gebruikt voor twee wandschakelaars die zijn verbonden met één lamp (trappenhuis / hotelcircuit) of voor één enkele wandschakelaar die op één lamp is aangesloten.



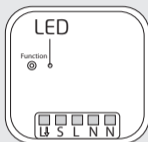
2. MAAK PLAFONDVERLICHTING LOS

Verwijder de bestaande verlichting van het plafond en laat de draden aangesloten op de verlichting. De verlichting mag het maximale wattage niet overschrijden (1800 Watt). Als er geen fase draad (bruin) aanwezig is, moet deze worden getrokken. Raadpleeg een elektricien als u twijfelt.



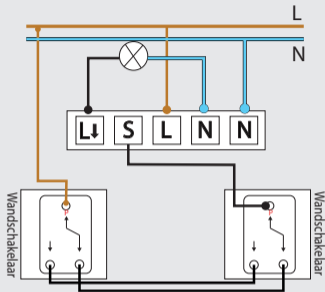
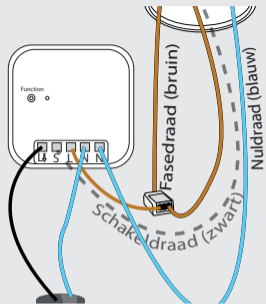
3. ONTKOPPEL DE SCHAKELDRAAD (ZWART) EN DE NULDRAAD (BLAUW)

Om de inbouwschakelaar te installeren, ontkoppelt u de schakeldraad (zwart) en de nuldraad (blauw) van de lamp. (Loskoppelen van het kroonsteentje of knip de draden indien nodig door) Raadpleeg een elektricien als u twijfelt over de draadkleuren.



4. SLUIT DE FASEDRAAD AAN OP EEN LASKLEM

Sluit de fasedraad (bruin) van de plafonddoos aan op een lasklem. Sluit het andere uiteinde van de fasedraad (bruin) ook weer aan op dezelfde lasklem.

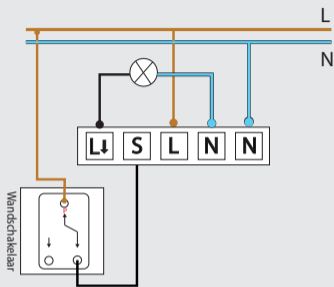


5. VERBIND DE DRADEN MET DE INBOUWSCHAKELAAR

- Verbind de nuldraad (blauw) uit de plafonddoos met het buitenste [N] contact van de inbouwschakelaar.
- Optioneel: Het S-contact hoeft niet aangesloten te worden. Verbind de schakeldraad (zwart) uit de plafonddoos met het [S] contact als u gebruik wilt (blijven) maken van een wandschakelaar.
- Verbind de nuldraad (blauw) van de lamp met het middelste [N] contact.
- Sluit de schakeldraad (zwart) van de lamp aan op het [L↓] contact.
- Sluit één nieuwe fasedraad (bruin) van de lasklem aan op het [L] contact.
- 6 Draai de aansluitingsschroeven stevig vast.

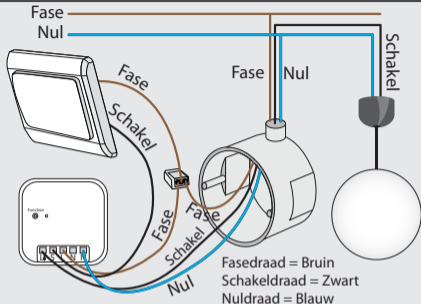
6A. INSTALLATIESCHEMA DUBBELE WANDSCHAKELAAR

Dit is het technische installatieschema van de inbouwschakelaar met twee wandschakelaars (hotel / trappenhuiscircuit).



6B. INSTALLATIESCHEMA ENKELE WANDSCHAKELAAR

Dit is het technische installatieschema van de inbouwschakelaar met een wandschakelaar.



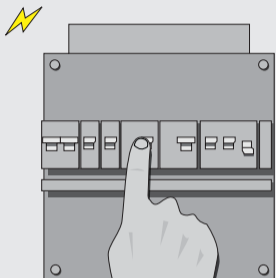
7. AANSLUITING ACHTER WANDSCHAKELAAR (NIET GESCHIKT VOOR HOTELSCHAKELING)

Noteer hoe de bestaande draden zijn aangesloten en ontkoppel de wandschakelaar.

- Sluit de schakeldraad (zwart) uit de wanddoos aan op het [L↓] contact.
- Verbindt de fasedraad (bruin) aan een lasklem.
- Sluit een nieuwe fasedraad (bruin) van de lasklem aan op het L contact.
- Sluit een nieuwe fasedraad (bruin) van de lasklem aan op de wandschakelaar (Op de plek waar de fasedraad (bruin) voorheen was

geplaatst)

- Sluit een (blauwe) nuldraad aan op het rechter [N]-contact. Als er geen nuldraad aanwezig is, moet deze worden getrokken. Raadpleeg een elektricien bij twijfel.
- Verbindt een nieuwe zwarte schakeldraad met het S contact en sluit deze aan op de wandschakelaar (Op de plek waar de zwarte schakeldraad voorheen was geplaatst)



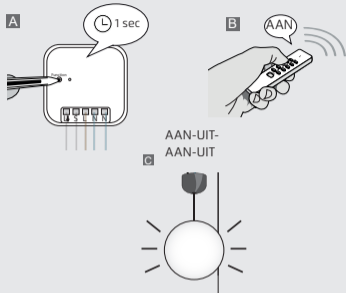
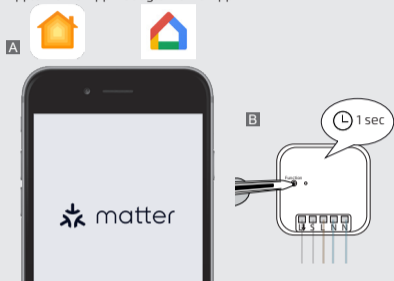
8. SCHAKEL DE NETSPANNING IN

Schakel de netspanning in voordat u doorgaat met de installatie ⚠️ Zorg dat na deze stap geen gestripte delen van de draden worden aangeraakt.

Voor het verbinden van de inbouwschakelaar met een Matter App, ga verder naar stap 9.

Voor het verbinden van de inbouwschakelaar met een KlikAanKlikUit Start-Line zender, ga verder met stap 10.

Apple Home App Google Home App

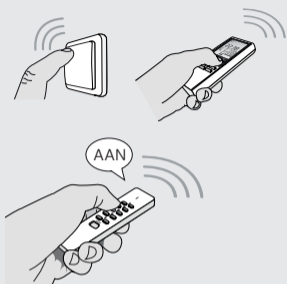


9. VERBINDEN MET MATTER APP

- A** Zorg ervoor de telefoon of tablet is verbonden met een 2.4 Ghz WiFi netwerk en niet met een 5 Ghz WiFi netwerk.
- A** Open de Matter App (Bijv. Apple Home of Google Home App) op uw telefoon of tablet.
- B** Druk kort op de "FUNCTION" knop om de Matter koppelmodus te starten. De LED-indicator op de schakelaar zal groen knipperen. (De Matter koppelmodus duurt 5 min, verbind binnen deze 5 min de schakelaar met een Matter App)
- C** Volg de instructies in de App om een nieuw Matter apparaat te verbinden. Als het niet lukt om de inbouwschakelaar te verbinden reset deze dan volgens de stap "Reset Matter Inbouwschakelaar"

10. KOPPELEN MET START-LINE ZENDER

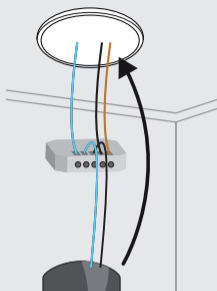
- A** Druk kort op de "FUNCTION" knop om de koppelmodus te activeren. De koppelmodus zal gedurende 12 seconden actief zijn en de LED-indicator op de inbouwschakelaar zal groen knipperen.
 - B** Stuur tijdens de koppelmodus (binnen 12 seconden) een AAN signaal met een KlikAanKlikUit Start-Line zender.
 - C** De aangesloten verlichting zal AAN-UIT-AAN-UIT gaan om te bevestigen dat de zender is gekoppeld.
- De inbouwschakelaar kan maximaal 32 verschillende zenders in het geheugen opslaan.



11. DRAADLOZE BEDIENDING MET START-LINE ZENDER

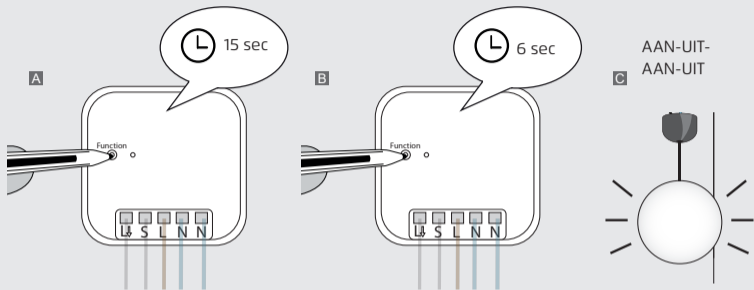
Stuur met de gekoppelde Start-Line zender een AAN-sigitaal om het licht/apparaat draadloos in te schakelen.

Stuur met de gekoppelde Start-Line zender een UIT-sigitaal om het licht/apparaat draadloos uit te schakelen.



12. INBOUWSCHAKELAAR PLAATSEN

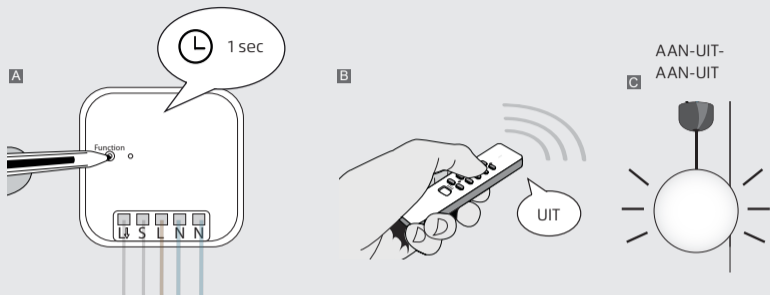
Controleer eerst of de verlichting goed schakelt door deze AAN en UIT te zetten met de Matter App of gekoppelde Start-Line zender. Plaats de inbouwschakelaar in de plafonddoos. Monteer de lamp/het apparaat weer op zijn plaats. Zorg ervoor dat u de inbouwschakelaar altijd kunt bereiken, bijvoorbeeld om hem te resetten of om deze opnieuw te verbinden.



i OPTIONEEL: RESET MATTER INBOUWSCHAKELAAR

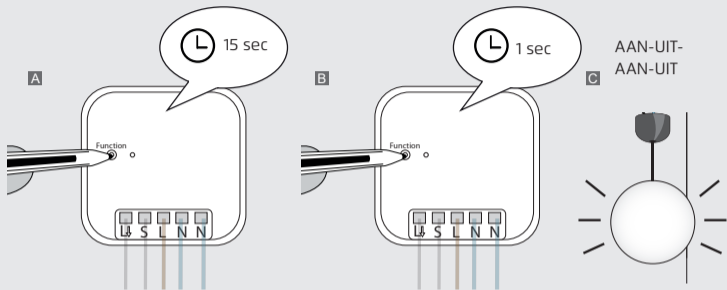
⚠ Waarschuwing: Na het uitvoeren van deze stap kunt u de inbouwschakelaar niet meer bedienen via Matter en moet u de inbouwschakelaar verwijderen uit de Matter App. (De gekoppelde Start-Line zenders worden niet verwijderd).

- A** Om Matter te resetten, houdt u de "FUNCTION" knop 15 sec. ingedrukt tot de LED rood knippert.
- B** Wanneer de LED rood knippert houdt u opnieuw de "FUNCTION" knop 6 sec ingedrukt.
- C** De aangesloten verlichting gaat AAN-UIT-AAN-UIT om de reset te bevestigen.



i OPTIONEEL: EEN ENKELE START-LINE ZENDER VERWIJDEREN

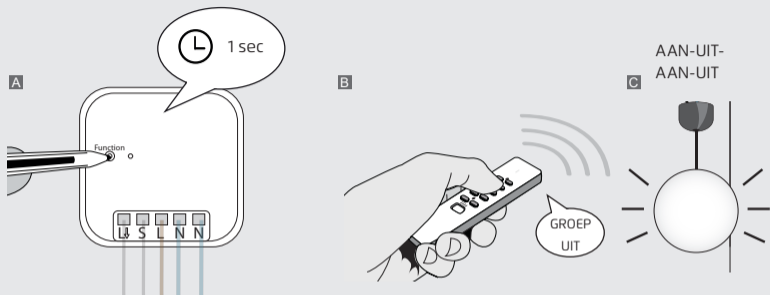
- A** Druk kort op de "FUNCTION" knop om de koppelmodus te activeren. De koppelmodus zal gedurende 12 seconden actief zijn en de LED-indicator op de inbouwschakelaar zal groen knipperen.
- B** Stuur terwijl de koppelmodus actief is (binnen 12 sec) met de aangesloten KlikAanKlikUit zender een UIT signaal. (Raadpleeg indien nodig de handleiding van de zender).
- C** De aangesloten verlichting zal AAN-UIT-AAN-UIT gaan om te bevestigen dat de zender is verwijderd.



i OPTIONEEL: RESET START-LINE GEHEUGEN

⚠ Waarschuwing: Met deze stap worden alle gekoppelde Start-Line zenders verwijderd uit het geheugen van de inbouwschakelaar. (Matter wordt hiermee niet gereset)

- A** Om het Start-Line geheugen te resetten, houdt u de "FUNCTION" knop 15 sec. ingedrukt tot de LED rood knippert.
- B** Druk opnieuw de "FUNCTION" knop kort in.
- C** De aangesloten verlichting gaat AAN-UIT-AAN-UIT om de reset te bevestigen.



OPTIONEEL: RESET START-LINE GEHEUGEN MET AFSTANDSBEDIENING

⚠ Waarschuwing: Met deze stap worden alle gekoppelde Start-Line zenders verwijderd uit het geheugen van de inbouwschakelaar. (Matter wordt hiermee niet gereset)

- A** Druk kort op de "FUNCTION" knop om de koppelmodus te activeren. De koppelmodus zal gedurende 12 seconden actief zijn en de LED-indicator op de inbouwschakelaar zal groen knipperen.
- B** Stuur terwijl de koppelmodus actief is (binnen 12 sec) met de aangesloten KlikAanKlikUit zender een GROEP UIT signaal. (Raadpleeg indien nodig de handleiding van de zender).
- C** De aangesloten verlichting gaat AAN-UIT-AAN-UIT om de reset te bevestigen.



Dit product voldoet aan de essentiële eisen en de overige relevante bepalingen van de geldende Europese richtlijnen.



Lever het product indien mogelijk na gebruik in bij een inzamelplaats voor hergebruik. Gooi het product niet weg bij het huishoudafval.

INDIEN HET PRODUCT NIET WERKT

- Controleer factoren die van invloed kunnen zijn op het draadloze signaal.

GARANTIE

- Dit product heeft twee jaar garantie op materiaal- en/of constructiefouten, vanaf de aankoopdatum. Bewaar de aankoopnota, daar deze geldt als enig geldig garantiebewijs.
- Voorkom foutieve handelingen bij gebruik en/of installatie door de gebruiksaanwijzing eerst zorgvuldig te lezen. De garantie vervalt indien er sprake is van onoordeelkundig gebruik of reparatie door u of derden.
- Ga voor garantie terug naar uw aankooppunt. Het defecte product dient vergezeld te zijn van het originele aankoopbewijs.

COPYRIGHT

Het is verboden om zonder toestemming van KlikAanKlikUit deze handleiding of delen daarvan te reproduceren. Wijzigingen, druk- en/of zetfouten voorbehouden.

Op www.klikaanklikuit.nl vindt u altijd de meest recente gebruiksaanwijzingen.

HET VERPAKKINGSMATERIAAL WEGGOOIEN

De verpakking beschermt het apparaat tegen beschadiging tijdens het transport.

Verpakkingsmateriaal dat niet meer nodig is, moet volgens de plaatselijke voorschriften worden afgevoerd.

EU-verklaring van overeenstemming

KlikAanKlikUit verklaart hiermee dat het product, te weten:

model: MACM-1800 MATTER & START-LINE SLIMME INBOUWSCHAKELAAR
itemnummer: 70359/70359-02
bestemd voor gebruik: binnenshuis

in overeenstemming is met de vereiste CE richtlijnen:

ROHS 2 Directive (2011/65/EU)
RED Directive (2014/53/EU)

De volledige tekst van de EU-conformiteitsverklaring is beschikbaar op
www.klikaanklikuit.nl/compliance

KLIKAANKLIKUIT
LAAN VAN BARCELONA 600
3317DD DORDRECHT
NEDERLAND
www.klikaanklikuit.nl

