

KlikAan **KlikUit**[®]

GEBRUIKERS-
HANDLEIDING
MATTER & START-LINE SLIMME
INBOUWDIMMER
MACM-250



Item 70361 Versie 1.0
Lees altijd eerst de instructies voordat u dit
product in gebruik neemt

COMPATIBILITEIT

Werkt met Google Home, Apple Home en KlikAanKlikUit Start-Line zenders.

FUNCTIONALITEIT

Dim hiermee de aangesloten verlichting met je smartphone of met een KlikAanKlikUit Start Line zender.

VOOR ONDERSTEUNING EN UITGEBREIDE COMPATIBILITEITSINFORMATIE

Ga naar: klikaanklikuit.nl/matter

TECHNISCHE SPECIFICATIES

Zendfrequentie	433.92 MHz en 2412-2472 MHz (Matter)
Max. radiozendvermogen	9.61 dBm
Afmetingen	47 x 47 x 18 mm
Aansluit voltage	230VAC/50Hz
Netto gewicht	35.8 gr

ONDERSTEUNDE BELASTING

Gloeilampen en halogeenlampen	3-250W
Dimbare ESL/LED	3-120W

VEILIGHEIDSIINSTRUCTIES

Lees de waarschuwingen en veiligheidsinstructies voordat u het product gaat gebruiken. Gebruik het apparaat niet op een andere manier dan in de bedieningsinstructies staat beschreven. Bewaar deze informatie voor toekomstig gebruik.

WAAR MOET U OP LETTEN?

Zelfs als de inbouwdimmer is uitgeschakeld, kan er nog steeds spanning op de aansluitpunten staan. Schakel de lichtnetspanning uit als u zeker wilt zijn dat er geen spanning op staat.

INSTALLATIE

Deze inbouwdimmer dient gevoed te worden via het lichtnet (230V, 50Hz). U plaatst deze inbouwdimmer eenvoudig in een plafonddoos.

MAXIMALE BELASTING

Het overschrijden van de maximale belasting (250 Watt) kan leiden tot defecten en kortsluiting. Dit product is uitgerust met een thermische zekering, waardoor de stroom automatisch wordt afgesloten bij kortsluiting of overbelasting.

LIFE-SUPPORT

Dit apparaat zendt radiosignalen uit. Wees daarom voorzichtig met het gebruik van draadloze apparatuur als u een pacemaker heeft. Gebruik KlikAanKlikUit producten nooit voor "life support" systemen of toepassingen waar storingen van apparatuur levensbedreigend kunnen zijn.

REPAREREN

Open het apparaat niet. U kan en mag dit product niet repareren of modificeren. Indien u twijfelt over de correcte werking, breng het product terug naar de winkel waar u het heeft aangeschaft.

WATER EN VOCHT

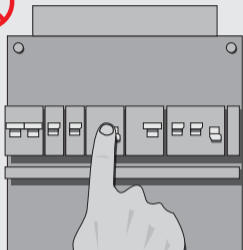
Dit product is niet waterbestendig en daardoor niet geschikt voor gebruik buitenshuis. Reinig dit product uitsluitend met een droge doek nadat u het eerst heeft losgekoppeld van de netvoeding.

OMGEVING EN GEBRUIK

Stel het product niet bloot aan overmatige hitte of kou. Extreme temperaturen hebben een negatieve invloed op de levensduur van electronica. Laat het product niet vallen. Schokken kunnen de interne electronica beschadigen. Houd het apparaat en alle losse onderdelen uit de buurt van kinderen, huisdieren en onbevoegde personen.

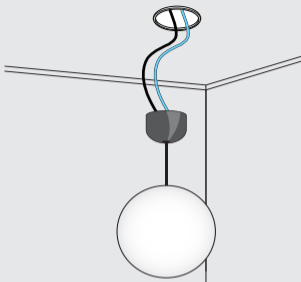
INTERFERENTIE

Als de prestaties van het draadloos signaal afnemen kan dit veroorzaakt worden door metalen voorwerpen of andere draadloze apparatuur in de buurt van of tussen de zender en ontvanger. Ook metaaldeeltjes in bijvoorbeeld dubbele beglazing (HR-glas) of betonnen vloeren en plafonds kunnen invloed hebben op het draadloos signaal.



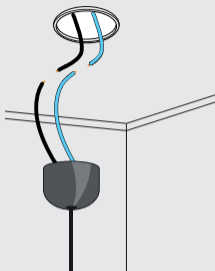
1. STROOMVOORZIENING UITSCHAKELEN

Schakel altijd de stroomvoorziening UIT (in de zekeringkast) voordat u begint met de installatie of verwijdering van dit product. De inbouwdimmer kan worden gebruikt voor twee wandschakelaars die zijn verbonden met één lamp (trappenhuis / hotelcircuit) of voor één enkele wandschakelaar die op één lamp is aangesloten.



2. MAAK PLAFONDVERLICHTING LOS

Verwijder de bestaande verlichting van het plafond en laat de draden aangesloten op de verlichting. De verlichting mag het maximale wattage niet overschrijden (250 Watt). Als er geen fase draad (bruin) aanwezig is, moet deze worden getrokken. Raadpleeg een elektricien als u twijfelt.



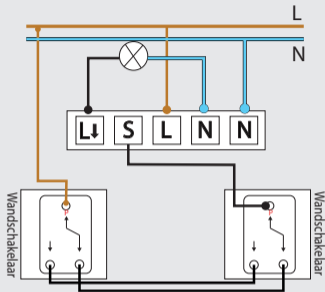
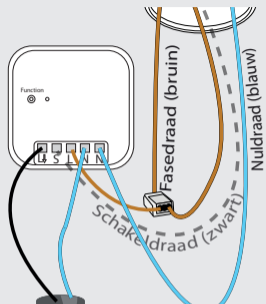
3. ONTKOPPEL DE SCHAKELDRAAD (ZWART) EN DE NULDRAAD (BLAUW)

Om de inbouwdimmer te installeren, ontkoppelt u de schakeldraad (zwart) en de nuldraad (blauw) van de lamp. (Loskoppelen van het kroonsteentje of knip de draden indien nodig door) Raadpleeg een elektricien als u twijfelt over de draadkleuren.



4. SLUIT DE FASEDRAAD AAN OP EEN LASKLEM

Sluit de fasedraad (bruin) van de plafonddoos aan op een lasklem. Sluit het andere uiteinde van de fasedraad (bruin) ook weer aan op dezelfde lasklem.

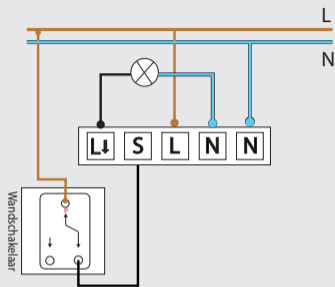


5. VERBIND DE DRADEN MET DE DIMMER

- Verbind de nuldraad (blauw) uit de plafonddoos met het buitenste [N] contact van de dimmer.
- Optioneel: Het S-contact hoeft niet aangesloten te worden. Verbind de schakeldraad (zwart) uit de plafonddoos met het [S] contact als u gebruik wilt (blijven) maken van een wandschakelaar.
- Verbind de nuldraad (blauw) van de lamp met het middelste [N] contact.
- Sluit de schakeldraad (zwart) van de lamp aan op het [L↓] contact.
- Sluit één nieuwe fasedraad (bruin) van de lasklem aan op het [L] contact.
- 6 Draai de aansluitingsschroeven stevig vast.

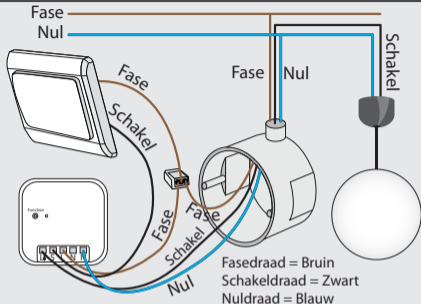
6A. INSTALLATIESCHEMA DUBBELE WANDSCHAKELAAR

Dit is het technische installatieschema van de inbouwdimmer met twee wandschakelaars (hotel / trappenhuis-circuit).



6B. INSTALLATIESCHEMA ENKELE WANDSCHAKELAAR

Dit is het technische installatieschema van de inbouwdimmer met een wandschakelaar.

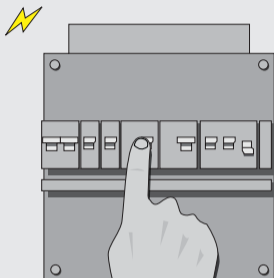


7. AANSLUITING ACHTER WANDSCHAKELAAR (NIET GESCHIKT VOOR HOTELSCHAKELING)

Noteer hoe de bestaande draden zijn aangesloten en ontkoppel de wandschakelaar.

- Sluit de schakeldraad (zwart) uit de wanddoos aan op het [L↓] contact.
- Verbindt de fasedraad (bruin) aan een lasklem.
- Sluit een nieuwe fasedraad (bruin) van de lasklem aan op het L contact.
- Sluit een nieuwe fasedraad (bruin) van de lasklem aan op de wandschakelaar (Op de plek waar de fasedraad (bruin) voorheen was

- geplaatst)
- Sluit een (blauwe) nuldraad aan op het rechter [N]-contact. Als er geen nuldraad aanwezig is, moet deze worden getrokken. Raadpleeg een elektricien bij twijfel.
- Verbindt een nieuwe zwarte schakeldraad met het S contact en sluit deze aan op de wandschakelaar (Op de plek waar de zwarte schakeldraad voorheen was geplaatst)



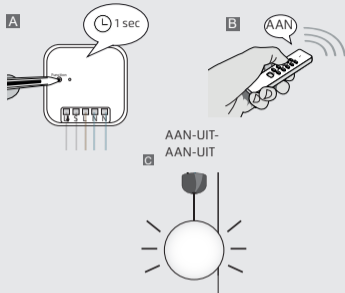
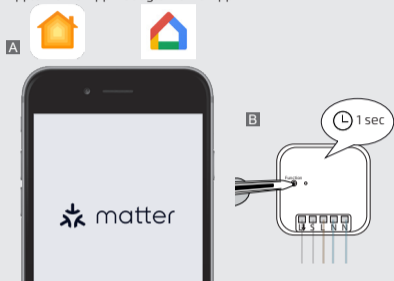
8. SCHAKEL DE NETSPANNING IN

Schakel de netspanning in voordat u doorgaat met de installatie ⚠️ Zorg dat na deze stap geen gestrippte delen van de draden worden aangeraakt.

Voor het verbinden van de inbouwdimmer met een Matter App, ga verder naar stap 9.

Voor het verbinden van de inbouwdimmer met een KlikAanKlikUit Start-Line zender, ga verder met stap 10.

Apple Home App Google Home App



9. VERBINDEN MET MATTER APP

A Zorg ervoor de telefoon of tablet is verbonden met een 2.4 Ghz WiFi netwerk en niet met een 5 Ghz WiFi netwerk.

A Open de Matter App (Bijv. Apple Home of Google Home App) op uw telefoon of tablet.

B Druk kort op de "FUNCTION" om de Matter verbindingsmodus te starten. De LED-indicator op de inbouwdimmer zal groen knipperen. (De Matter verbindingsmodus duurt 5 min, verbind binnen deze 5 min de inbouwdimmer met een Matter App)

C Volg de instructies in de App om een nieuw Matter apparaat te verbinden. **Let op: Zorg ervoor wanneer u de dimmer verbindt met de Google Home App, u het woord "dimmer" of "lamp" toevoegt aan de naam die u invoert wanneer er wordt gevraagd naar de benaming van het apparaat.** Als het niet lukt om de inbouwdimmer te verbinden reset deze dan volgens de stap "Reset Matter Inbouwdimmer"

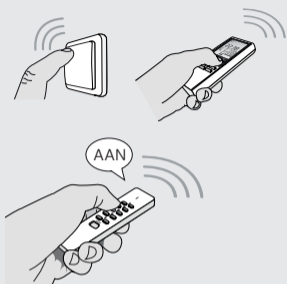
10. KOPPELEN MET START-LINE ZENDER

A Druk kort op de "FUNCTION" knop om de koppelmodus te activeren. De koppelmodus zal gedurende 12 seconden actief zijn en de LED-indicator op de inbouwdimmer zal groen knipperen.

B Stuur tijdens de koppelmodus (binnen 12 seconden) een AAN signaal met een KlikAanKlikUit Start-Line zender.

C De aangesloten verlichting zal AAN-UIT-AAN-UIT gaan om te bevestigen dat de zender is gekoppeld.

De inbouwdimmer kan maximaal 32 verschillende zenders in het geheugen opslaan.



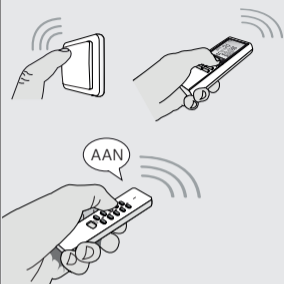
11. DRAADLOZE BEDIENDING START-LINE ZENDER

Stuur met de gekoppelde Start-Line zender een AAN-sigitaal om het licht draadloos in te schakelen.

Stuur met de gekoppelde Start-Line zender een UIT-sigitaal om het licht draadloos uit te schakelen.

12. DIMREEKS ACTIVEREN

Druk op de AAN knop van een gekoppelde zender om de inbouwdimmer in te schakelen.



Druk nogmaals op AAN om de dimreeks te activeren

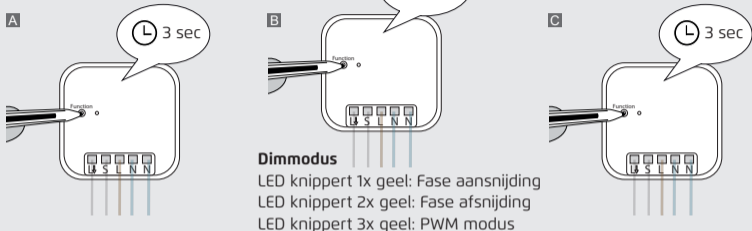
Druk een derde keer op AAN om het gewenste dimniveau vast te zetten

De dimreeks stopt en vergrendeld automatisch het dimniveau op het hoogste of laagste punt wanneer er geen signaal wordt gegeven met een zender.

ⓘ Dimreeks activeren met 230V wandschakelaar

Om de dimreeks te activeren met een 230V wandschakelaar, schakelt u deze eerst AAN.

Schakel hierna snel de wandschakelaar UIT en AAN. Om het dimniveau vast te zetten schakelt u de wandschakelaar nogmaals snel UIT en AAN.



13. DIMMODUS

Indien uw verlichting trilt kunt u een andere dimmodus kiezen.

Zet de dimmer uit met de Matter App of Start-Line afstandsbediening.

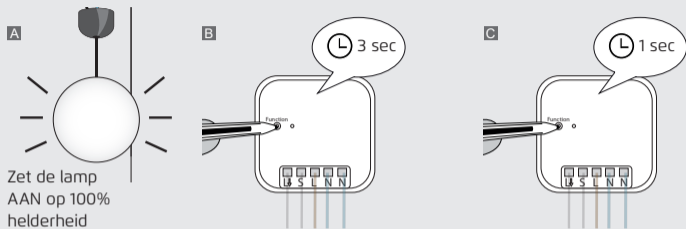
A Druk de "FUNCTION" knop in voor 3 sec tot de LED geel knippert en laat dan los.

B Voor de modus fase aansnijden knippert de LED 1x geel: Deze modus is het meest geschikt voor dimbare gloei-, halogeen-, lampen met een traditionele (gewikkelde) dimbare transformator en specifieke LED lampen. Druk nogmaals 1x kort op de "FUNCTION" knop om naar de volgende dimmodus te gaan

Voor de modus fase afsnijden knippert de LED 2x geel: Deze modus is het meest geschikt voor LED -lampen en lampen met een elektronische dimbare transformator. Druk nogmaals 1x kort op de "FUNCTION" knop om naar de volgende dimmodus te gaan

Voor de modus PWM (Pulse-width modulation) knippert de LED 3x geel: Deze modus is vaak het meest geschikt voor het dimmen van Filament LED lampen.
C Druk de "FUNCTION" knop in voor 3 sec om de keuze te bevestigen.

i Standaard is de dimmer ingesteld op fase afsnijden.

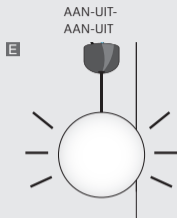
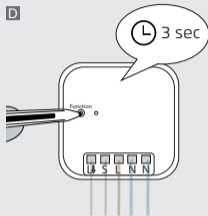
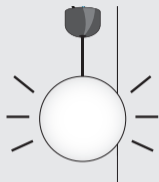


14. DIMBEREIK AANPASSEN

Mocht de aangesloten LED verlichting niet diep genoeg dimmen of trillen, dan kunt u de ondergrens van het dimbereik aanpassen.

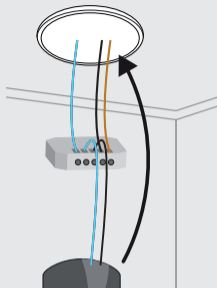
- A** Zet de lamp aan en zet deze op 100% helderheid.
- B** Houdt de "FUNCTION" knop 3 sec ingedrukt. De lamp zal naar de laagste helderheid gaan. Laat de knop dan los.
- C** Druk kort op de "FUNCTION" knop om de minimale helderheid te verlagen.

Stand 1
Stand 2
Stand 3
Stand 4



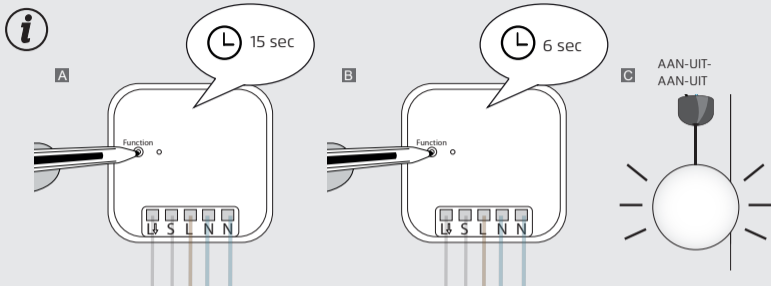
De minimale helderheid start bij stand 1. Iedere keer als er kort op "FUNCTION" knop wordt gedrukt zal de lamp 1 stand dieper dimmen (1-2-3-4). Drukt u na stand 4 nog een keer kort op de "FUNCTION" knop dan zal de minimale dimstand weer teruggaan naar stand 1.

- D** Houdt de "FUNCTION" knop weer 3 sec ingedrukt wanneer de juiste dimstand is gekozen.
- E** De lamp zal AAN-UIT-AAN-UIT gaan om de gekozen dimstand te bevestigen.



15. INBOUWDIMMER PLAATSEN

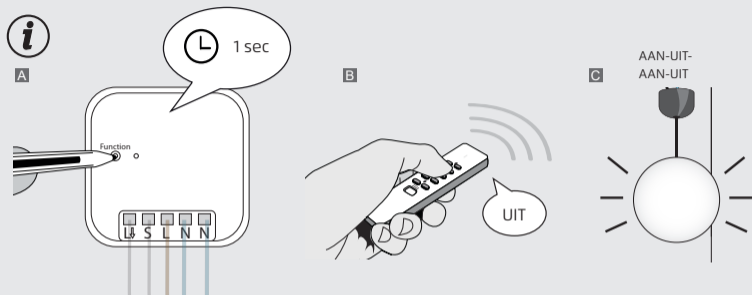
Controleer eerst of de verlichting goed schakelt door deze AAN en UIT te zetten met de Matter App of gekoppelde Start-Line zender. Plaats de inbouwdimmer in de plafonddoos. Monteer de lamp weer op zijn plaats. Zorg ervoor dat u de inbouwdimmer altijd kunt bereiken, bijvoorbeeld om hem te resetten of om deze opnieuw te verbinden.



i OPTIONEEL: RESET MATTER INBOUWDIMMER

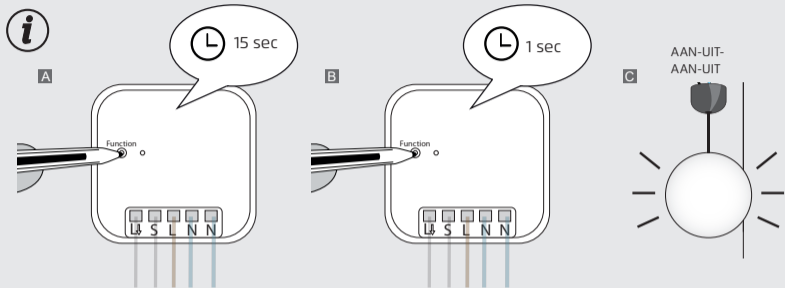
⚠ Waarschuwing: Met deze stap wordt de dimmer uit de Matter App verwijderd. (De gekoppelde Start-Line zenders worden niet verwijderd)

- A** Om Matter te resetten, houdt u de "FUNCTION" knop 15 sec. ingedrukt tot de LED rood knippert.
- B** Wanneer de LED rood knippert houdt u opnieuw de "FUNCTION" knop 6 sec ingedrukt.
- C** De aangesloten verlichting gaat AAN-UIT-AAN-UIT om de reset te bevestigen.



i OPTIONEEL: EEN ENKELE START-LINE ZENDER VERWIJDEREN

- A** Druk kort op de "FUNCTION" knop om de koppelmodus te activeren. De koppelmodus zal gedurende 12 seconden actief zijn en de LED-indicator op de inbouwdimmer zal groen knipperen.
- B** Stuur terwijl de koppelmodus actief is (binnen 12 sec) met de aangesloten KlikAanKlikUit zender een UIT signaal. (Raadpleeg indien nodig de handleiding van de zender).
- C** De aangesloten verlichting zal AAN-UIT-AAN-UIT gaan om te bevestigen dat de zender is verwijderd.



i OPTIONEEL: RESET START-LINE GEHEUGEN

⚠ Waarschuwing: Met deze stap worden alle gekoppelde Start-Line zenders verwijderd uit het geheugen van de dimmer. (Matter wordt hiermee niet gereset)

- A** Om het Start-Line geheugen te resetten, houdt u de "FUNCTION" knop 15 sec. ingedrukt tot de LED rood knippert.
- B** Wanneer de LED rood knippert drukt u opnieuw de knop kort in.
- C** De aangesloten verlichting gaat AAN-UIT-AAN-UIT om de reset te bevestigen.



i OPTIONEEL: RESET START-LINE GEHEUGEN MET AFSTANDBEDIENING

⚠ Waarschuwing: Met deze stap worden alle gekoppelde Start-Line zenders verwijderd uit het geheugen van de dimmer. (Matter wordt hiermee niet gereset)

- A** Druk kort op de "FUNCTION" knop om de koppelmodus te activeren. De koppelmodus zal gedurende 12 seconden actief zijn en de LED-indicator op de inbouwdimmer zal groen knipperen.
- B** Stuur terwijl de koppelmodus actief is (binnen 12 sec) met de aangesloten KlikAanKlikUit zender een GROEP UIT signaal. (Raadpleeg indien nodig de handleiding van de zender).
- C** De aangesloten lamp gaat AAN-UIT-AAN-UIT om de reset te bevestigen.



Dit product voldoet aan de essentiële eisen en de overige relevante bepalingen van de geldende Europese richtlijnen.



Lever het product indien mogelijk na gebruik in bij een inzamelplaats voor hergebruik. Gooi het product niet weg bij het huishoudafval.

INDIEN HET PRODUCT NIET WERKT

- Controleer factoren die van invloed kunnen zijn op het draadloze signaal.

GARANTIE

- Dit product heeft twee jaar garantie op materiaal- en/of constructiefouten, vanaf de aankoopdatum. Bewaar de aankoopnota, daar deze geldt als enig geldig garantiebewijs.
- Voorkom foutieve handelingen bij gebruik en/of installatie door de gebruiksaanwijzing eerst zorgvuldig te lezen. De garantie vervalt indien er sprake is van onoordeelkundig gebruik of reparatie door u of derden.
- Ga voor garantie terug naar uw aankooppunt. Het defecte product dient vergezeld te zijn van het originele aankoopbewijs.

COPYRIGHT

Het is verboden om zonder toestemming van KlikAanKlikUit deze handleiding of delen daarvan te reproduceren. Wijzigingen, druk- en/of zetfouten voorbehouden.

Op www.klikaanklikuit.nl vindt u altijd de meest recente gebruiksaanwijzingen.

HET VERPAKKINGSMATERIAAL WEGGOOIEN

De verpakking beschermt het apparaat tegen beschadiging tijdens het transport. Verpakkingsmateriaal dat niet meer nodig is, moet volgens de plaatselijke voorschriften worden afgevoerd.

EU-verklaring van overeenstemming

KlikAanKlikUit verklaart hiermee dat het product, te weten:

model:	MACM-250 MATTER & START-LINE SLIMME INBOUWDIMMER
itemnummer:	70361/70361-02
bestemd voor gebruik:	binnenshuis

in overeenstemming is met de vereiste CE richtlijnen:

ROHS 2 Directive (2011/65/EU)
RED Directive (2014/53/EU)

De volledige tekst van de EU-conformiteitsverklaring is beschikbaar op
www.klikaanklikuit.nl/compliance

KLIKAANKLIKUIT
LAAN VAN BARCELONA 600
3317DD DORDRECHT
NEDERLAND
www.klikaanklikuit.nl

