

KlikAan **KlikUit**[®]

GEBRUIKERS-
HANDLEIDING
MATTER & START-LINE
SLIMME
STOPCONTACT SCHAKELAAR
VOOR BUITEN
MAGC-2300



Item 70369 Versie 1.0
Lees altijd eerst de instructies voordat u dit
product in gebruik neemt

COMPATIBILITEIT

Werkt met Google Home, Apple Home en KlikAanKlikUit Start-Line zenders.

FUNCTIONALITEIT

Stopcontact schakelaar voor buiten om uw lampen en/of apparaten draadloos te bedienen (max 2300W)

VOOR ONDERSTEUNING EN UITGEBREIDE COMPATIBILITEITSINFORMATIE



Ga naar: klikaanklikuit.nl/matter

TECHNISCHE SPECIFICATIES

Zendfrequentie	433.92 MHz en 2412-2472 MHz (Matter)
Max. radiozendvermogen	17.87 dBm
Afmetingen	54.1 x 54.1 x 79.8
Aansluit voltage	230VAC/50Hz
Max. Wattage	2300 Watt
Netto gewicht	93.07 gr

VEILIGHEIDSINSTRUCTIES

Lees de waarschuwingen en veiligheidsinstructies voordat u het product gaat gebruiken. Gebruik het apparaat niet op een andere manier dan in de bedieningsinstructies staat beschreven. Bewaar deze informatie voor toekomstig gebruik.

WAAR MOET U OP LETTEN?

Zelfs als de schakelaar is uitgeschakeld, kan er nog steeds spanning op de aansluitpunten staan. Schakel de lichtnetspanning uit als u zeker wilt zijn dat er geen spanning op staat.

INSTALLATIE

Deze schakelaar dient gevoed te worden via het lichtnet (230V, 50Hz). U plaatst deze schakelaar eenvoudig in een stopcontact.

MAXIMALE BELASTING

Het overschrijden van de maximale belasting (2300 Watt) kan leiden tot defecten en kortsluiting. Dit product is uitgerust met een thermische zekering, waardoor de stroom automatisch wordt afgesloten bij kortsluiting of overbelasting.

LIFE-SUPPORT

Dit apparaat zendt radiosignalen uit. Wees daarom voorzichtig met het gebruik van draadloze apparatuur als u een pacemaker heeft. Gebruik KlikAanKlikUit producten nooit voor "life support" systemen of toepassingen waar storingen van apparatuur levensbedreigend kunnen zijn.

REPAREREN

Open het apparaat niet. U kan en mag dit product niet repareren of modificeren. Indien u twijfelt over de correcte werking, breng het product terug naar de winkel waar u het heeft aangeschaft.

WATER EN VOCHT

Dit product is IP44 waterbestendig.

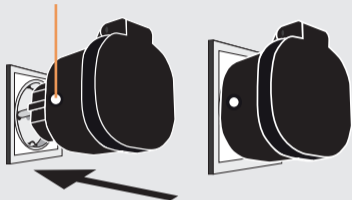
OMGEVING EN GEBRUIK

Laat het product niet vallen. Schokken kunnen de interne electronica beschadigen. Houd het apparaat en alle losse onderdelen uit de buurt van kinderen, huisdieren en onbevoegde personen.

INTERFERENTIE

Als de prestaties van het draadloos signaal afnemen kan dit veroorzaakt worden door metalen voorwerpen of andere draadloze apparatuur in de buurt van of tussen de zender en ontvanger. Ook metaaldeeltjes in bijvoorbeeld dubbele beglazing (HR-glas) of betonnen vloeren en plafonds kunnen invloed hebben op het draadloos signaal.

A Knop/LED indicator



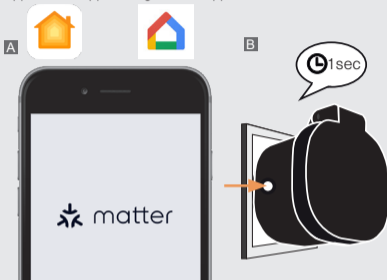
1. SCHAKELAAR PLAATSEN

A Plaats de schakelaar in een stopcontact.

Voor het verbinden van de schakelaar met een Matter App, ga verder naar stap 2.

Voor het verbinden van de schakelaar met een KlikAanKlikUit Start-Line zender, ga verder met stap 3.

Apple Home App Google Home App



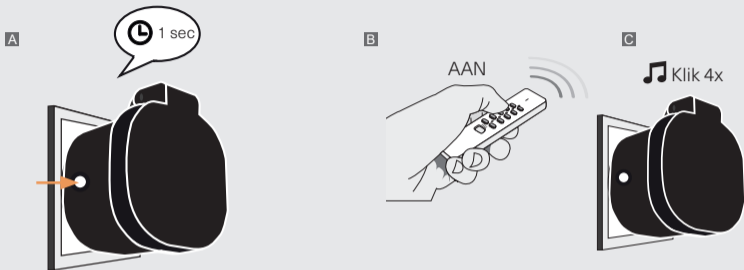
2. VERBINDEN MET MATTER APP

A Zorg ervoor de telefoon of tablet is verbonden met een 2.4 Ghz WiFi netwerk en niet met een 5 Ghz WiFi netwerk.

A Open de Matter App (Bijv. Apple Home of Google Home App) op uw telefoon of tablet.

B Druk kort op de knop op de schakelaar om de Matter koppelmodus te starten. De LED-indicator op de schakelaar zal groen knipperen. (De Matter koppelmodus duurt 5 min, verbind binnen deze 5 min de schakelaar met een Matter App)

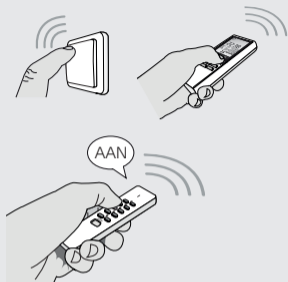
C Volg de instructies in de App om een nieuw Matter apparaat te verbinden. Als het niet lukt om de schakelaar te verbinden reset deze dan volgens de stap "Reset Matter schakelaar"



3. KOPPELEN MET START-LINE ZENDER

- A** Druk kort op de knop op de schakelaar om de koppelmodus te starten. De LED-indicator op de schakelaar zal groen knipperen. (De Start-Line koppelmodus duurt 12 sec.)
- B** Stuur tijdens de koppelmodus (binnen 12 seconden) een AAN signaal met een KlikAanKlikUit zender.
- C** De schakelaar maakt 4x een klikkend geluid om te bevestigen dat het koppelen is geslaagd.

De schakelaar kan maximaal 32 verschillende zenders in het geheugen opslaan. De gekoppelde zenders blijven bewaard als de schakelaar wordt verplaatst naar een ander stopcontact.

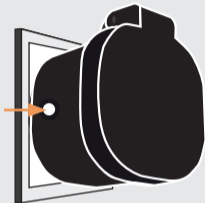


4. DRAADLOZE BEDIENDING MET START-LINE ZENDER

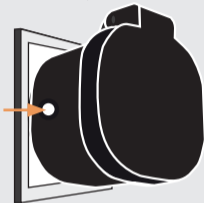
Stuur met de gekoppelde Start-Line zender een AAN-sigitaal om het licht/apparaat draadloos in te schakelen.

Stuur met de gekoppelde Start-Line zender een UIT-sigitaal om het licht/apparaat draadloos uit te schakelen.

B



C



D



i OPTIONEEL: RESET MATTER SCHAKELAAR

⚠ Waarschuwing: Na het uitvoeren van deze stap kunt u de schakelaar niet meer bedienen via Matter en moet u de schakelaar verwijderen uit de Matter App. (De gekoppelde Start-Line zenders worden niet verwijderd).

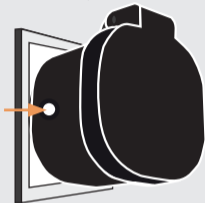
- A** Koppel eerst aangesloten apparatuur los van de schakelaar voor deze stap wordt uitgevoerd. Verlichting kan wel aangesloten blijven.
- B** Om Matter te resetten, houdt u de knop op de schakelaar 15 sec ingedrukt tot de LED rood knippert.
- C** Wanneer de LED rood knippert houdt u opnieuw de knop 6 sec ingedrukt.
- D** De schakelaar zal 4x klikken om de reset te bevestigen.



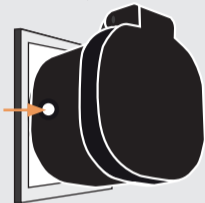
i OPTIONEEL: EEN ENKELE START-LINE ZENDER VERWIJDEREN

- A** Koppel eerst aangesloten apparatuur los van de schakelaar voor deze stap wordt uitgevoerd. Verlichting kan wel aangesloten blijven.
- B** Druk kort op de knop op de schakelaar om de koppelmodus te activeren. De koppelmodus zal gedurende 12 seconden actief zijn en de LED-indicator op de schakelaar zal groen knipperen.
- C** Stuur terwijl de koppelmodus actief is (binnen 12 sec) met de aangesloten KlikAanKlikUit zender een UIT signaal. (Raadpleeg indien nodig de handleiding van de zender).
- D** De schakelaar zal 4x klikken om te bevestigen dat de zender is verwijderd.

B



C



D



i OPTIONEEL: RESET START-LINE GEHEUGEN

⚠ Waarschuwing: Met deze stap worden alle gekoppelde Start-Line zenders verwijderd uit het geheugen van de schakelaar. (Matter wordt hiermee niet gereset).

- A** Koppel eerst aangesloten apparatuur los van de schakelaar voor deze stap wordt uitgevoerd. Verlichting kan wel aangesloten blijven.
- B** Om het Start-Line geheugen te resetten, houdt u de knop op de schakelaar 15 sec ingedrukt tot de LED rood knippert.
- C** Wanneer de LED rood knippert drukt u opnieuw de knop kort in.
- D** De schakelaar zal 4x klikken om de reset te bevestigen.



i **OPTIONEEL: RESET START-LINE GEHEUGEN MET AFSTANDBEDIENING**

⚠ Waarschuwing: Met deze stap worden alle gekoppelde Start-Line zenders verwijderd uit het geheugen van de schakelaar. (Matter wordt hiermee niet gereset).

- A** Koppel eerst aangesloten apparatuur los van de schakelaar voor deze stap wordt uitgevoerd. Verlichting kan wel aangesloten blijven.
- B** Druk kort op de knop op de schakelaar om de koppelmodus te activeren. De koppelmodus zal gedurende 12 seconden actief zijn en de LED-indicator op de schakelaar zal groen knipperen.
- C** Stuur terwijl de koppelmodus actief is (binnen 12 sec) met de aangesloten KlikAanKlikUit zender een GROEP UIT signaal. (Raadpleeg indien nodig de handleiding van de zender).
- D** De schakelaar zal 4x klikken om de reset te bevestigen.

 Dit product voldoet aan de essentiële eisen en de overige relevante bepalingen van de geldende Europese richtlijnen.

 Lever het product indien mogelijk na gebruik in bij een inzamelplaats voor hergebruik. Gooi het product niet weg bij het huishoudafval.

INDIEN HET PRODUCT NIET WERKT

- Controleer factoren die van invloed kunnen zijn op het draadloze signaal.

GARANTIE

- Dit product heeft twee jaar garantie op materiaal- en/of constructiefouten, vanaf de aankoopdatum. Bewaar de aankoopnota, daar deze geldt als enig geldig garantiebewijs.
- Voorkom foutieve handelingen bij gebruik en/of installatie door de gebruiksaanwijzing eerst zorgvuldig te lezen. De garantie vervalt indien er sprake is van onoordeelkundig gebruik of reparatie door u of derden.
- Ga voor garantie terug naar uw aankooppunt. Het defecte product dient vergezeld te zijn van het originele aankoopbewijs.

COPYRIGHT

Het is verboden om zonder toestemming van KlikAanKlikUit deze handleiding of delen daarvan te reproduceren. Wijzigingen, druk- en/of zetfouten voorbehouden.

Op www.klikaanklikuit.nl vindt u altijd de meest recente gebruiksaanwijzingen.

HET VERPAKKINGSMATERIAAL WEGGOOIEN

De verpakking beschermt het apparaat tegen beschadiging tijdens het transport.

Verpakkingsmateriaal dat niet meer nodig is, moet volgens de plaatselijke voorschriften worden afgevoerd.

EU-verklaring van overeenstemming

KlikAanKlikUit verklaart hiermee dat het product, te weten:

model:	MAGC-2300 MATTER & START-LINE SLIMME STOPCONTACT SCHAKELAAR VOOR BUITEN
itemnummer:	70369/70369-02
bestemd voor gebruik:	buitenshuis

in overeenstemming is met de vereiste CE richtlijnen:

ROHS 2 Directive (2011/65/EU)
RED Directive (2014/53/EU)

De volledige tekst van de EU-conformiteitsverklaring is beschikbaar op
www.klikaanklikuit.nl/compliance

KLIKAANKLIKUIT

LAAN VAN BARCELONA 600
3317DD DORDRECHT
NEDERLAND
www.klikaanklikuit.nl

