

KlikAan KlikUit[®]

START-LINE
AWST-8900

GEBRUIKERSHANDLEIDING



Item 70390 Versie 1.0

Lees altijd eerst de instructies voordat u dit
product in gebruik neemt

DRAADLOZE WANDSCHAKELAAR

Lees deze eenvoudige instructies. Bij onjuiste installatie vervalt de garantie op dit product.

COMPATIBILITEIT

Met deze zender kunt u 1 of meerdere KlikAanKlikUit ontvangers bedienen (aan/uit, dimmen, openen/sluiten, melodie draadloze deurbel activeren). Voor een compleet overzicht kunt u de productwijzer (onder advies) raadplegen op www.klikaanklikuit.nl.

FUNCTIONALITEIT

Draadloze enkele wandschakelaar voor draadloze bediening van een of meerdere lampen/apparaten

TECHNISCHE SPECIFICATIES

| | |
|------------------------|--|
| Codesysteem | Automatisch |
| Aantal kanalen | 1 |
| Zendfrequentie | 433,92 MHz RF |
| Max. radiozendvermogen | -10.25 dBm |
| Uitschakeltijden | 0 = geen uitschakeltijd of na 5/30 sec, 2/10/30 min, 1/3 uur |
| Zendbereik | Binnenshuis tot 30 m, buitenshuis tot 70 m (optimale omstandigheden) |
| Voeding | 3V lithium batterij type CR2032 (inbegrepen) |
| Afmetingen | HxBxD: 80 x 80 x 17 mm |

DRAADLOOS RADIOSIGNAAL

- Het radiosignaal van 433,92 MHz gaat door muren, ramen en deuren heen.
- Bereik binnenshuis op 433,92 MHz: tot 30 m. Bereik buitenshuis op 433,92 MHz: tot 70 m (onder optimale omstandigheden).
- Het bereik is afhankelijk van plaatselijke omstandigheden, zoals de aanwezigheid van beton of metalen. De metaaldeeltjes in bijvoorbeeld dubbele beglazing (HR-glas), kunnen een verlaging van het bereik van draadloze signalen geven.
- Er kunnen beperkingen zijn aan het gebruik van dit apparaat buiten de EU. Controleer, indien van toepassing, of dit apparaat aan de plaatselijke voorschriften voldoet.

BATTERIJEN

Haal de batterij uit dit product als deze langere tijd niet gebruikt wordt. Wanneer de batterij (bijna) leeg is, kan het zendbereik van de AWST-8900 afnemen. Vervang in dat geval de batterij (zie pag. 8). Neem bij het vervangen van de batterij de plaatselijke regelgeving in acht. Gooi batterijen alleen weg als ze volledig ontladen zijn. Plak de polen van gedeeltelijk ontladen batterijen af met tape om kortsluiting te voorkomen. Werp batterijen nooit in open vuur.

LIFE-SUPPORT

Gebruik KlikAanKlikUit producten nooit voor "life support" systemen of toepassingen waar storingen van apparatuur levensbedreigend kunnen zijn.

REPAREREN

U kan en mag dit product niet repareren of modificeren. Indien u twijfelt over de correcte werking: breng het product terug naar de winkel waar u het heeft aangeschaft.

INTERFERENTIE

Interferentie kan de werking van alle zenders en ontvangers negatief beïnvloeden. De afstand tussen 2 ontvangers of zenders dient minstens 50 cm te zijn.

WATER EN VOCHT

Dit product is niet waterbestendig en daardoor niet geschikt voor gebruik buitenshuis. Reinig dit product uitsluitend met een droge doek.

REINIGING


Reinig het product met een droge doek. Gebruik geen agressieve chemicaliën, oplosmiddelen of sterke reinigingsmiddelen.

HANTEREN

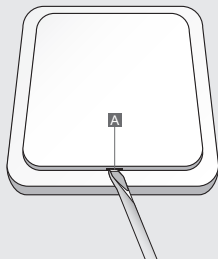
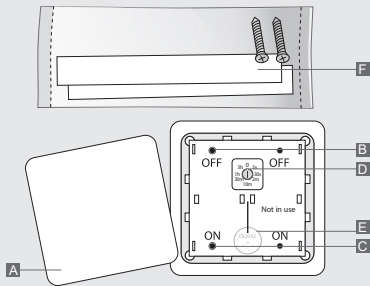
Laat het apparaat niet vallen, stoot het apparaat nergens tegenaan en schud het niet. Een ruwe behandeling kan de interne elektronische schakelingen en fijne mechaniek beschadigen.

OMGEVING EN GEBRUIK

Stel het product niet bloot aan overmatige hitte of kou. Extreme temperaturen hebben een negatieve invloed op de levensduur van electronica en batterijen. Laat het product niet vallen. Schokken kunnen de interne electronica beschadigen.

 Het apparaat mag niet als afstandsbediening worden gebruikt. Het moet met alle meegeleverde onderdelen volgens de gebruiksaanwijzing worden gemonteerd en aan de muur worden bevestigd op een hoogte van minimaal 150 cm boven de vloer om te voorkomen dat kinderen bij de batterij kunnen en deze kunnen inslikken.

AWST-8900 DRAADLOZE WANDSCHAKELAAR

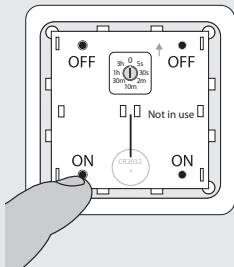


Onderdelen

- A** Afdeklap = drukknop
- B** UIT knop
- C** AAN knop
- D** Draaischijfje met uitschakeltijden
- E** Batterijhouder (inclusief 3V lithium batterij, type CR2032)
- F** Plakstrips en schroefjes

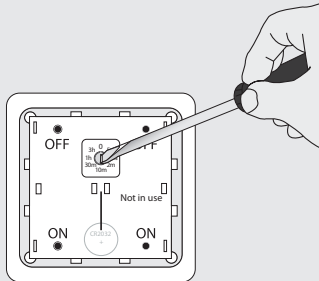
1. Wandschakelaar openen

- A** Aan de onderkant van de drukknop zit een uitsparing. Gebruik een schroevendraaier met een platte kop om deze voorzichtig te verwijderen.



2. Een KlikAanKlikUit ontvanger koppelen

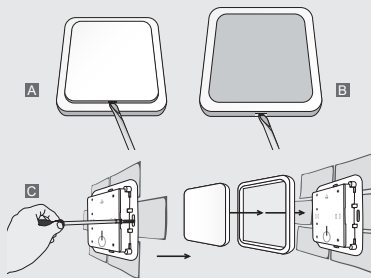
Activeer de leermodus van de ontvanger (Raadpleeg de handleiding van de ontvanger hoe deze in de leermodus moet worden gezet). Wanneer de leermodus actief is, geeft u een AAN-sigitaal door op het linker knopje onder ON te drukken op de wandschakelaar.



3. Uitschakeltijd instellen

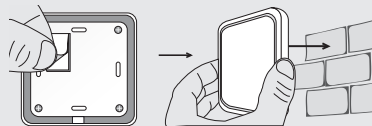
Selecteer 1 van de 8 uitschakelfuncties. In stand "0" blijft de KlikAanKlikUit ontvanger aan totdat er handmatig een UIT-sigitaal wordt verstuurd. Door het draaischijfje op stand 5s/30s/2m/10m/30m/1h/3h te zetten zal de schakelaar automatisch na de ingestelde tijd een UIT-sigitaal versturen.

Als u tijdens het aftellen nogmaals op AAN drukt zal de schakelaar opnieuw beginnen met aftellen.



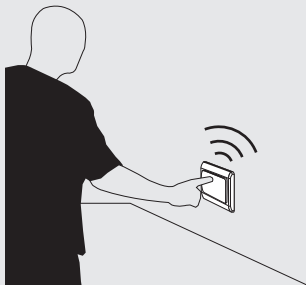
4A. Wandschakelaar bevestigen met schroeven

- A** Gebruik een schroevendraaier met een platte kop om de knop eerst te verwijderen
- B** Plaats hierna de platte schroevendraaier in de uitsparing van het frame en hef de schroevendraaier op om het frame los te klikken van de achterplaat.
- C** Schroef de achterplaat vast op een locatie met een vlakke ondergrond (zorg dat de pijl op de achterplaat naar boven wijst). Klik eerst het frame terug op de achterplaat en hierna de drukknop.



4B. Wandschakelaar bevestigen met dubbelzijdig tape

- Breng de dubbelzijdige tape aan op de achterplaat van de wandschakelaar. Plak hierna de wandschakelaar op de gewenste locatie op een vlakke ondergrond.

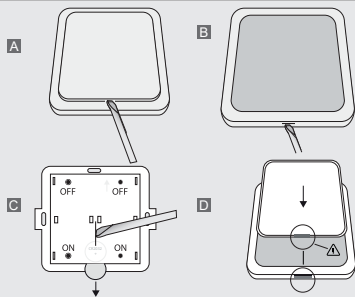
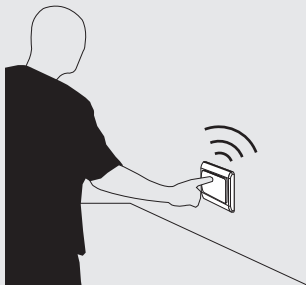


5A. Aan/uit schakelen

- A** Druk eenmaal op de AAN-toets om de ontvanger aan te zetten.
- B** Druk eenmaal op de UIT-toets om de ontvanger uit te zetten.

5B. Dimmen

- A** Druk op de AAN-toets om de ontvanger aan te zetten.
- B** Druk nogmaals op de AAN-toets om de dimmode te activeren. Het licht zal langzaam in een cyclus van sterk naar zwak dimmen.
- C** Druk voor de derde keer op de AAN-toets om de gewenste lichtsterkte vast te zetten.
- D** Druk op de UIT-toets om de ontvanger uit te zetten.

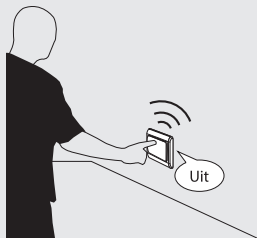


5C. Openen/stoppen/sluiten

- A** Druk op de AAN-toets om de zonwering te openen. Druk nogmaals op de AAN-toets om de zonwering te stoppen.
- B** Druk op de UIT-toets om de zonwering te sluiten. Druk nogmaals op de UIT-toets om de zonwering te stoppen.

Batterij vervangen

- A** Gebruik een schroevendraaier met een platte kop om de knop eerst te verwijderen
 - B** Plaats hierna de platte schroevendraaier in de uitsparing van het frame en hef de schroevendraaier op om het frame los te klikken van de achterplaat.
 - C** Verwijder de batterij door de platte schroevendraaier in de gleuf te plaatsen en de batterij eruit te schuiven.
 - D** Let bij het terugplaatsen van de drukknop erop dat de uitsparing van de drukknop aan dezelfde kant zit als de uitsparing van het frame.
- Plaats een nieuwe CR2032 batterij. Let op dat de + kant naar boven wijst.



Optioneel: Een KlikAanKlikUit ontvanger ontkoppelen

Zet de ontvanger in de leermodus (raadpleeg de handleiding van de ontvanger voor informatie over het activeren van de leermodus).

Wanneer de ontvanger in de leermodus zit stuurt u een UIT signaal met de wandschakelaar.



Dit product voldoet aan de essentiële eisen en de overige relevante bepalingen van de geldende Europese richtlijnen.



Lever het product indien mogelijk na gebruik in bij een inzamelplaats voor hergebruik. Gooi het product niet weg bij het huishoudafval.

Indien het product niet werkt

- Wellicht is er iets misgegaan bij het aanmelden van de zender. Wis het geheugen van de ontvanger(s) en meld de zender(s) opnieuw aan bij de ontvanger.
- Controleer factoren die van invloed kunnen zijn op het draadloze signaal.

Garantie

- Dit product heeft twee jaar garantie op materiaal- en/of constructiefouten, vanaf de aankoopdatum. Bewaar de aankoopnota, daar deze geldt als enig geldig garantiebewijs.
- Voorkom foutieve handelingen bij gebruik en/of installatie door de gebruiksaanwijzing eerst zorgvuldig te lezen. De garantie vervalt indien er sprake is van onoordeelkundig gebruik of reparatie door u of derden.
- Ga voor garantie terug naar uw aankooppunt. Het defecte product dient vergezeld te zijn van het originele aankoopbewijs.

Copyright

Het is verboden om zonder toestemming van KlikAanKlikUit deze handleiding of delen daarvan te reproduceren. Wijzigingen, druk- en/of zetfouten voorbehouden.

Het verpakkingsmateriaal weggooien

De verpakking beschermt het apparaat tegen beschadiging tijdens het transport.

Verpakkingsmateriaal dat niet meer nodig is, moet volgens de plaatselijke voorschriften worden afgevoerd.

EU-verklaring van overeenstemming

KlikAanKlikUit verklaart hiermee dat de KlikAanKlikUit zender, te weten:

| | |
|-----------------------|------------------------------------|
| model: | AWST-8900 Draadloze wandschakelaar |
| itemnummer: | 70390/70390-02 |
| bestemd voor gebruik: | binnenshuis |

in overeenstemming is met de vereiste CE richtlijnen:

ROHS 2 Directive (2011/65/EU)
RED Directive (2014/53/EU)
Battery Regulation (2023/1542/EU)

De volledige tekst van de EU-conformiteitsverklaring is beschikbaar op www.klikaanklikuit.nl

KLIKAANKLIKUIT
LAAN VAN BARCELONA 600
3317DD DORDRECHT
NEDERLAND
www.klikaanklikuit.nl

www.klikaanklikuit.nl
