

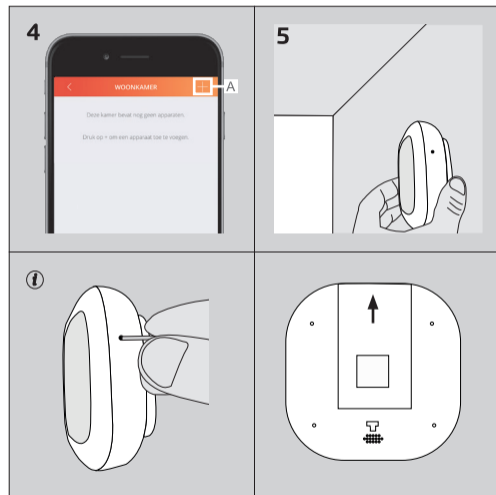
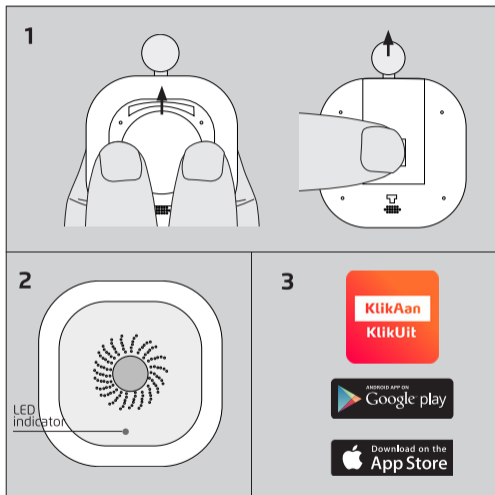
KlikAan **KlikUit**[®]

GEBRUIKERS- HANDLEIDING

TEMPERATUUR EN
LUCHTVOCHTIGHEID
SENSOR ZTHS-100



Item 70247 Versie 1.0
Op www.klikaanklikuit.nl vindt u altijd
de meest recente gebruiksaanwijzingen



COMPATIBILITEIT

De Temperatuur- en Luchtvochtigheids -sensor werkt met de ICS-2000 en de Z1 zigbee bridge. **Let op:** Voor het ontvangen van pushberichten is er een goed werkende internetverbinding nodig.

1. VERWIJDEREN VAN BATTERIJLIP

Verwijder de achterplaat door deze van de sensor te schuiven. Houdt de batterijplaat vast and verwijder het batterijlipje door deze uit de sensor te trekken.

2. INDICATOREN

The sensor bevat een LED indicator om de status van de sensor weer te geven. Zie hieronder de betekenis van de verschillende LED indicaties.

LED FUNCTIE TABEL

Verbindingsmodus	LED zal ongeveer 1 min snel knipperen.
Verbinding succesvol	LED zal voor 3 sec oplichten (De App zal ook aangeven wanneer de verbinding succesvol is)
Sensor reset	LED zal 6x knipperen

3. DOWNLOAD APP

Download en installeer eerst de KlikAanKlikUit App uit de Google Playstore of App store om de sensor te verbinden met een ICS-2000 of Z1 ZigBee bridge .

4. SENSOR VERBINDEN

A Selecteer een kamer in de App. Druk op de + knop en kies voor KlikAanKlikUit. Druk op Premium Line en kies voor Zigbee Temperatuur sensor. Volg hierna de stappen in de App. Voor het handmatig instellen van pushberichten ga naar de tabblad regels en kies voor Notificatie instelhulp.

5. DE SENSOR MONTEREN

Verwijder het plastic laagje van de dubbelzijdige tape op

de achterkant van de sensor en plaats deze op een vlakke ondergrond.

 RESET SENSOR EN ACTIVEER VERBINDINGSMODUS

 Waarschuwing: Deze stap verwijderd de sensor van de ICS-2000 of de Z1 Zigbee Bridge. Om de sensor te resetten drukt u op de knop (met de bijgeleverde pin) in het gaatje aan de zijkant van de sensor voor ongeveer 5 sec. De LED zal 6x knipperen om het resetten te bevestigen.

Verbindingsmodus activeren:

Na het resetten van de sensor kan de verbindingsmodus worden geactiveerd door op de knop te drukken in het gaatje aan de zijkant van de sensor voor ongeveer 2 sec. De LED zal ongeveer 1 min snel knipperen om aan te geven dat de verbindingsmodus actief is.

**BATTERIJ VERVANGEN/
PLAATSEN**

Verwijder de achterplaat door deze van de sensor af te schuiven, Schuif het batterijplaatje van de sensor en plaats een nieuwe CR2450 batterij met de + zijde naar boven.

 Dit product voldoet aan de essentiële eisen en de overige relevante bepalingen van de geldende Europese richtlijnen.



Lever het product indien mogelijk na gebruik in bij een inzamelplaats voor hergebruik. Gooi het product niet weg bij het huishoudafval.

Garantie

- Dit product heeft twee jaar garantie op materiaal- en/of constructiefouten, vanaf de aankoopdatum. Bewaar de aankoopnota, daar deze geldt als enig geldig garantiebewijs.
- Voorkom foutieve handelingen bij gebruik en/of installatie door de gebruiksaanwijzing eerst zorgvuldig te lezen. De garantie vervalt indien er sprake is van onoordeelkundig gebruik of reparatie door u of derden.
- Ga voor garantie terug naar uw aankooppunt. Het defecte product dient vergezeld te zijn van het originele aankoopbewijs.

Copyright

Het is verboden om zonder toestemming van KlikAanKlikUit deze handleiding of delen daarvan te reproduceren. Wijzigingen, druk- en/of zetfouten voorbehouden.

EU-verklaring van overeenstemming

KlikAanKlikUit verklaart hiermee dat de zender, te weten:

model: ZTHS-100 Temp & Luchtvochtigheid sensor
 itemnummer: 70247
 bestemd voor gebruik: binnenshuis

in overeenstemming is met de vereiste CE richtlijnen: ROHS Directive (2011/65/EU), RED Directive (2014/53/EU) en voldoet aan alle technische voorschriften die voor de genoemde producten van toepassing zijn binnen de volgende normen:

EN 300 328 V2.1.1
 EN 301 489-1 V2.1.1
 EN 301 489-17 V3.1.1
 EN 62479 (2010)
 EN 60950-1 (2006 +A11: 2009 + A1:2010 +A12:2011+A2:2013)
 EN 50581

Fabrikant / gemachtigde,



H. Donker, Procurement Director

Dordrecht, 26-06-2019

KLIKAANKLIKUIT
 LAAN VAN BARCELONA 600
 3317DD DORDRECHT
 NEDERLAND
 www.klikaanklikuit.nl

www.klikaanklikuit.nl/